



2015年第一季法人說明會

報告者：楊幸瑜

2015年5月5日

投資安全聲明

- 文晔之前瞻性陳述，可能包括有關其營運成果、財務狀況或業務前景之聲明，須受重大風險及不明朗因素之限制，且該等聲明乃根據文晔之現有預期而作出。
- 受諸多因素之影響，其中包括：本產業的週期性質、本公司對按時引進新產品的倚賴程度、本公司對產品需求增長的倚賴程度、本公司有效競爭的能力、本公司對核心人員的倚賴程度、整體經濟及政治狀況、因天然及人為災害導致商業活動之可能性的中斷，包括恐怖份子活動、武裝衝突及外匯匯率之波動，實際業績可能與該等前瞻性陳述所明示或暗示者相差甚遠。
- 此外，本報告所載的任何財務資料係遵照國際財務報導準則公報(IFRSs)編製。
- 除法律規定者外，本公司於任何特定時間所發佈之財務預測及前瞻性陳述均不產生任何披露責任，且本公司並不負責公開更新或修改任何預測或前瞻性陳述，不論因出現新資料、發生未來事件或其他理由亦然。



議程

1. 概況

2. 營業成果

3. 營運展望

4. 問與答

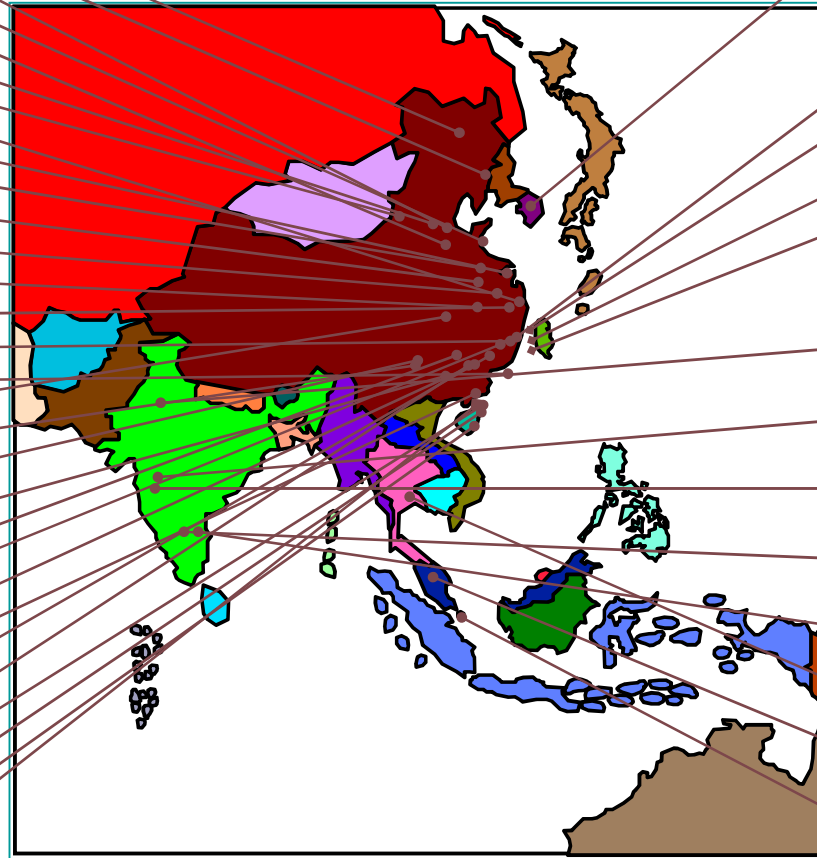


1. 概況

中國營業處

哈爾濱
瀋陽
北京
青島
鄭州
濟南
西安
寧波
上海
無錫
蘇州
昆山
南京
杭州
台州
溫州
合肥
成都
重慶
長沙
武漢
福州
福清
廈門
東莞
順德
廣州
中山
香港
深圳

亞洲營運據點



韓國營業處

首爾

台灣營業處

台北, 總部
新竹, 研發
台中
台南

南亞營業處

新德里, 北印度
孟買, 北印度
浦那, 北印度
班加羅爾, 南印度
欽奈, 南印度
曼谷, 泰國
檳城, 馬來西亞
新加坡



1. 概況

2015年第一季

- 營收符合預期，季減5.9%
- 毛利率符合預期，上揚0.03個百分點
- 營業費用符合預期，季減NT\$46.42百萬
- 營業利益率符合預期，下滑0.02個百分點
- 庫存周轉天數高於預期，季增5天



2. 營業成果

綜合損益表

單位：新台幣仟元

主要科目	2015年第一季		2014年第四季		與上期比較	2014年第一季		與同期比較
	金額	%	金額	%		金額	%	
營業收入	28,537,762	100.00%	30,327,188	100.00%	-5.90%	23,007,779	100.00%	24.04%
營業毛利	1,569,429	5.50%	1,658,926	5.47%	+0.03個百分點	1,360,728	5.91%	-0.41個百分點
營業費用	(954,912)	-3.35%	(1,001,329)	-3.30%	+0.05個百分點	(868,656)	-3.78%	-0.43個百分點
營業淨利	614,517	2.15%	657,597	2.17%	-0.02個百分點	492,072	2.14%	+0.01個百分點
財務成本	(102,933)	-0.36%	(111,357)	-0.37%	-0.01個百分點	(84,660)	-0.37%	-0.01個百分點
其他營業外收支	59,928	0.21%	32,736	0.11%		(754)	0.00%	
稅前淨利	571,512	2.00%	578,976	1.91%	-1.29%	406,658	1.77%	40.54%
所得稅費用	(92,274)	-0.32%	(91,673)	-0.30%	0.66%	(67,820)	-0.30%	36.06%
非控制權益	(36)	0.00%	(33)	0.00%		(35)	0.00%	
本期淨利	479,202	1.68%	487,270	1.61%	-1.66%	338,803	1.47%	41.44%
基本每股盈餘(元)	1.24		1.37		-9.49%	1.00		24.00%



2. 營業成果

資產負債表

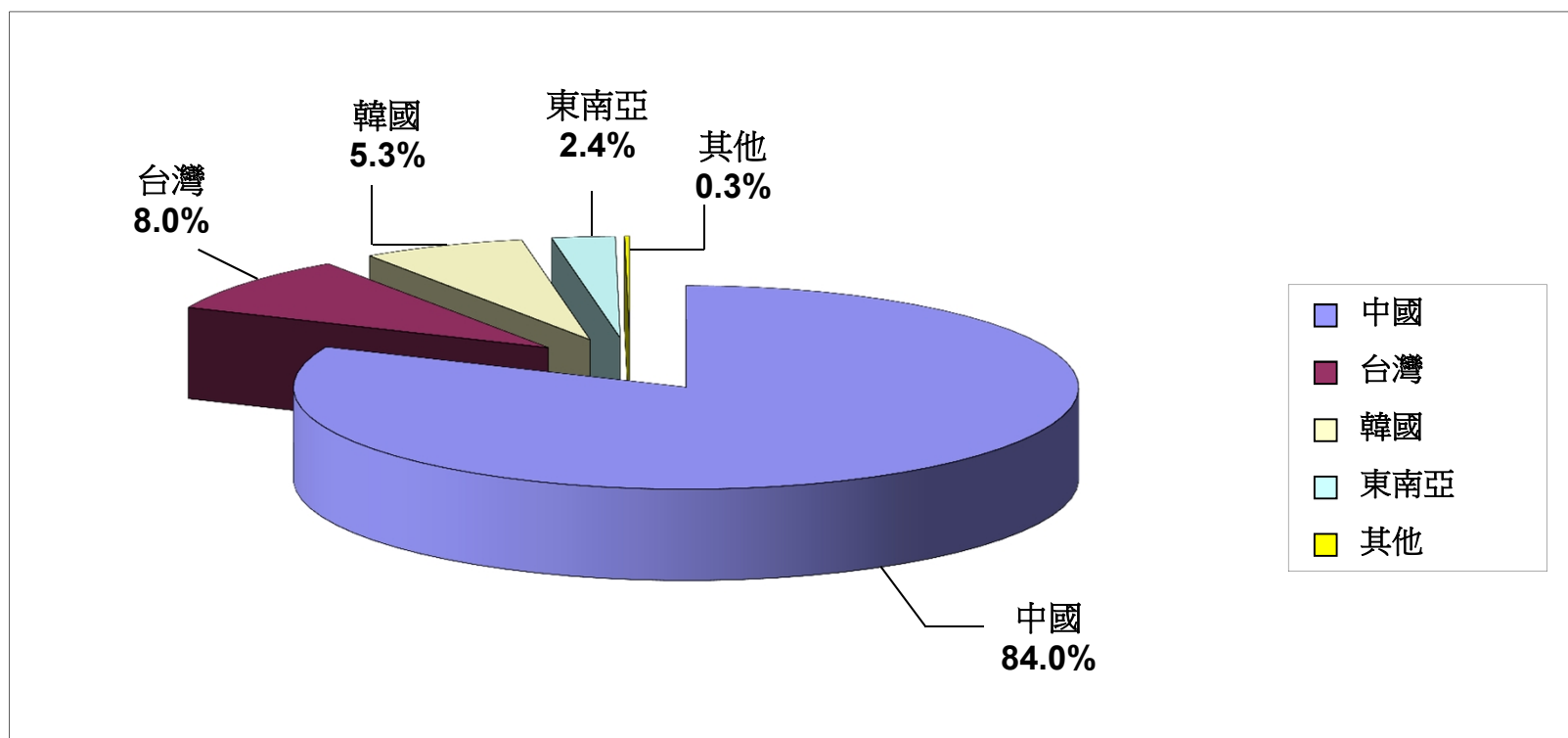
單位：新台幣仟元

主要科目	2015年第一季		2014年第四季		2014年第一季	
	金額	%	金額	%	金額	%
現金及約當現金	1,404,658	3	1,551,837	4	1,564,618	4
應收帳款淨額	19,575,492	43	13,561,792	32	12,933,157	35
存貨	16,183,853	35	15,349,741	36	12,538,132	34
其他流動資產	5,615,121	12	8,843,335	21	7,125,017	19
流動資產	42,779,124	93	39,306,705	93	34,160,924	92
非流動資產	2,997,152	7	3,009,954	7	2,945,387	8
資產總計	45,776,276	100	42,316,659	100	37,106,311	100
短期借款	10,561,245	23	12,549,462	29	9,429,166	25
應付帳款	15,113,833	33	12,313,390	29	12,244,793	33
其他流動負債	1,317,017	3	1,498,617	4	1,239,081	4
流動負債	26,992,095	59	26,361,469	62	22,913,040	62
長期借款	1,783,245	4	1,807,470	4	1,504,950	4
其他負債	237,431	-	271,547	1	170,343	-
負債總計	29,012,771	63	28,440,486	67	24,588,333	66
非控制權益	566	-	532	-	601	-
歸屬母公司業主之權益	16,762,939	37	13,875,641	33	12,517,377	34
股東權益總計	16,763,505	37	13,876,173	33	12,517,978	34
指標	2015年第一季		2014年第四季		2014年第一季	
流動比率	158%		149%		149%	
負債占資產比率	63%		67%		66%	
負債占淨值比率	173%		205%		196%	
淨負債比率	0.65		0.92		0.75	



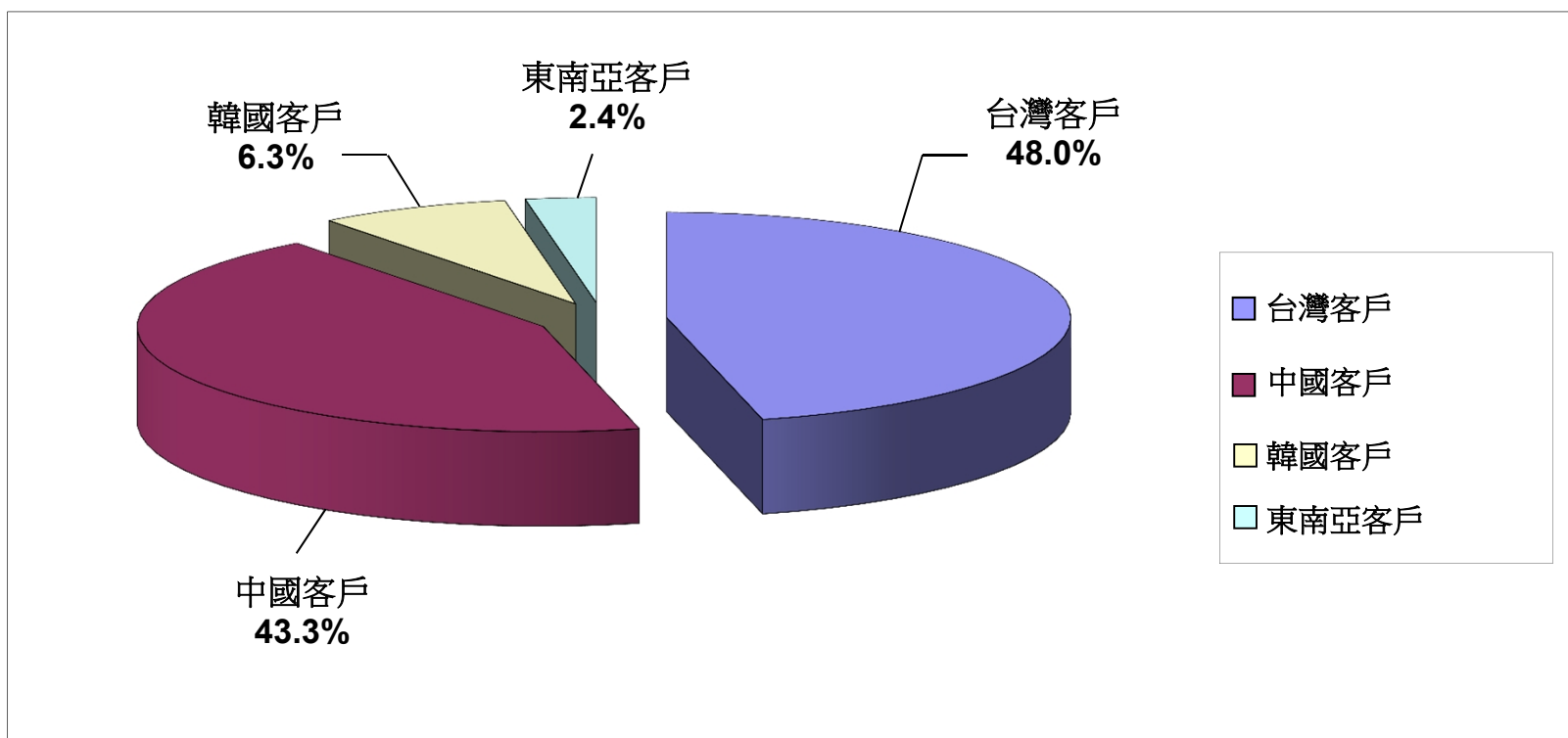
2. 營業成果

2015年第一季營收比重 - 銷售區域別 (交貨地)



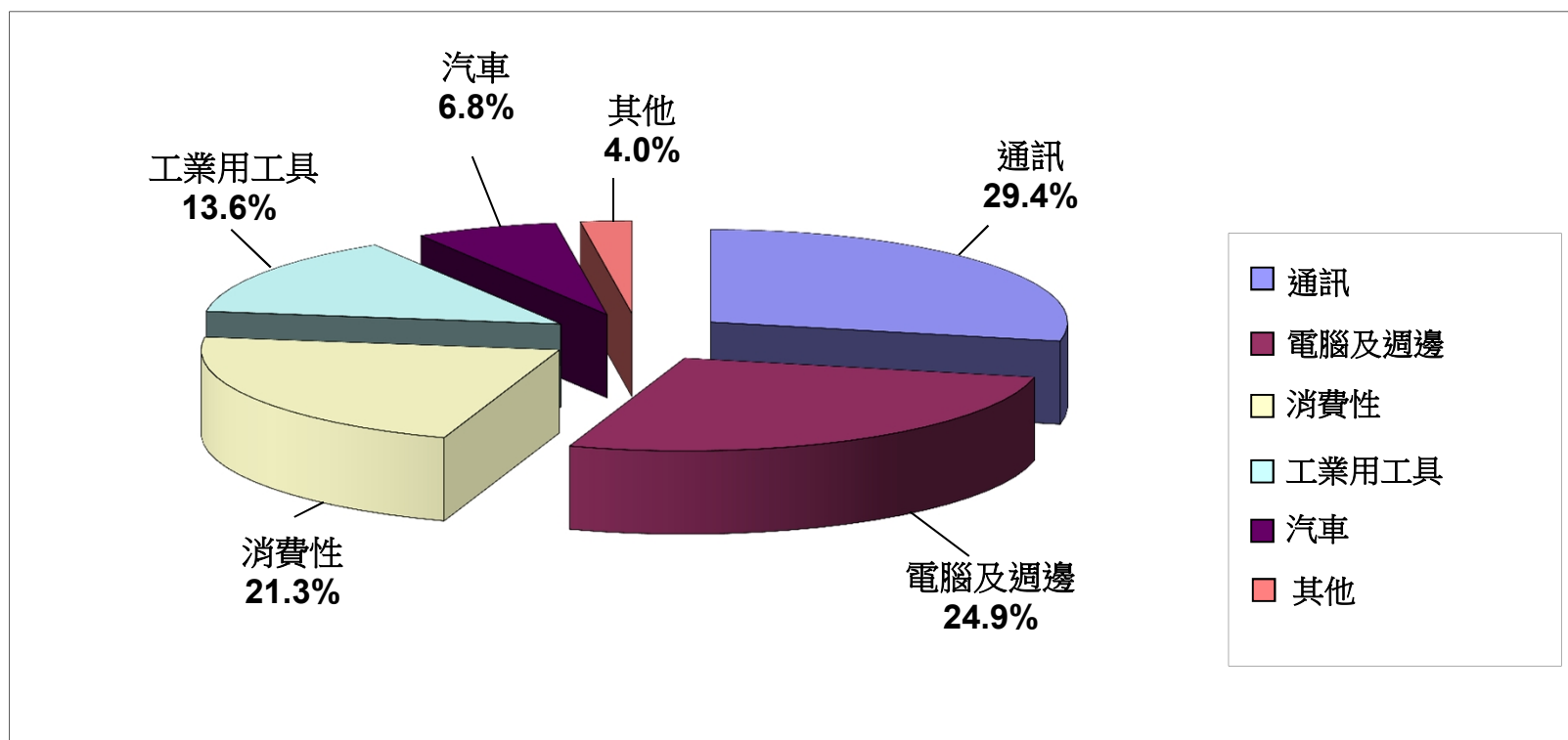
2. 營業成果

2015年第一季營收比重 - 客戶別



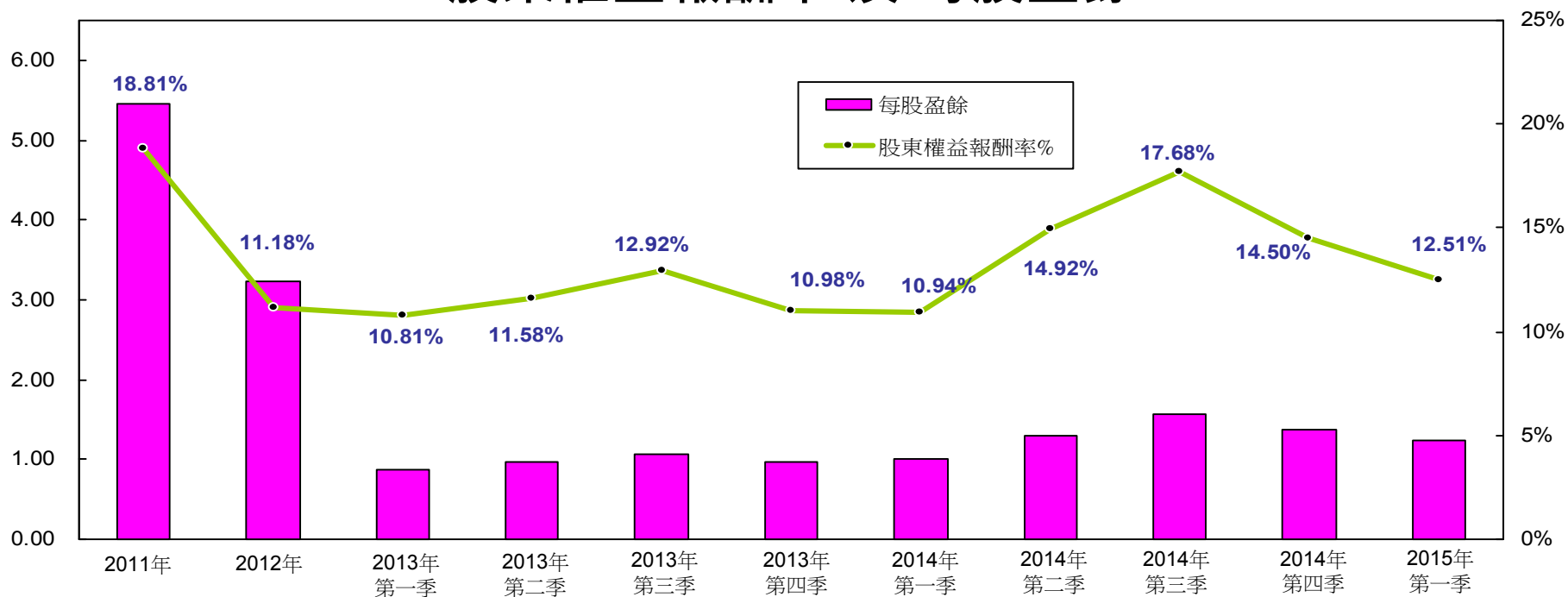
2. 營業成果

2015年第一季營收比重 - 產品應用別



2. 營業成果

股東權益報酬率 及 每股盈餘



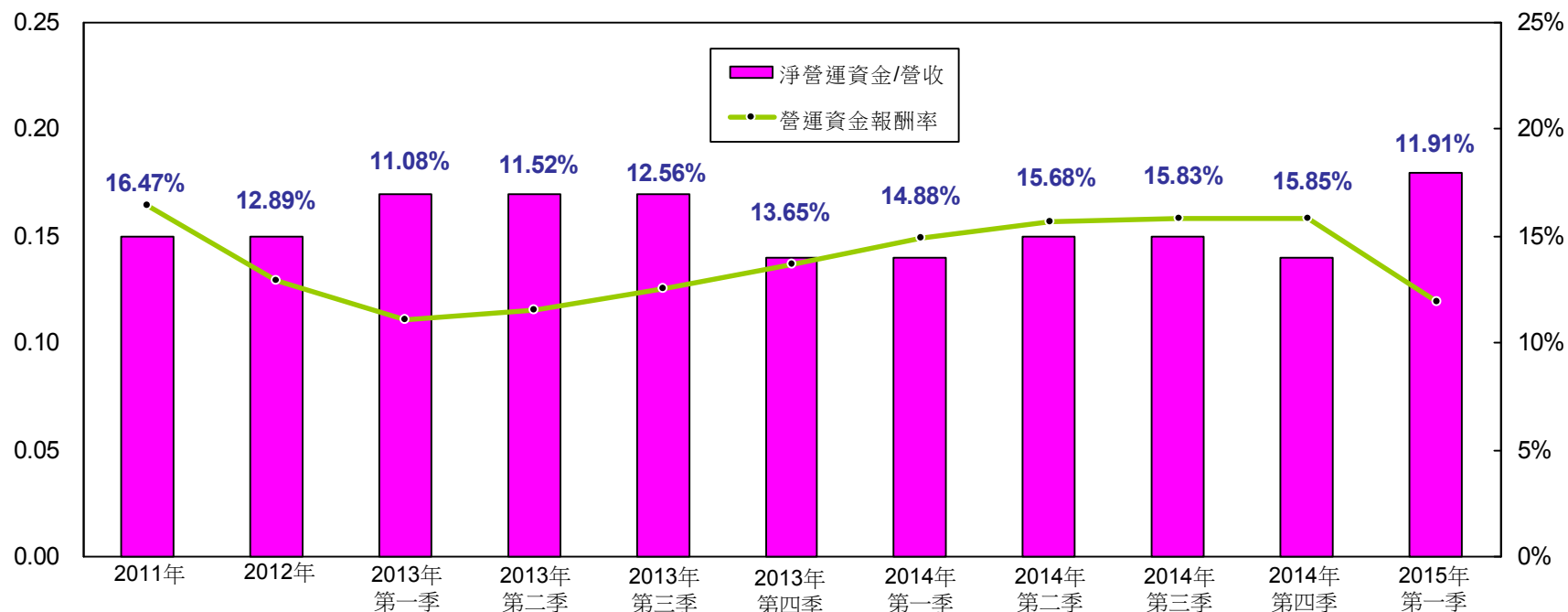
項目	2011年	2012年	2013年 第一季	2013年 第二季	2013年 第三季	2013年 第四季	2014年 第一季	2014年 第二季	2014年 第三季	2014年 第四季	2015年 第一季
股東權益報酬率	18.81%	11.18%	10.81%	11.58%	12.92%	10.98%	10.94%	14.92%	17.68%	14.50%	12.51%
每股盈餘	5.46	3.23	0.88	0.96	1.07	0.96	1.00	1.29	1.56	1.37	1.24



註：2012 年之前數字遵循中華民國一般公認會計準則編制

2. 營業成果

營運資金報酬率 及 淨營運資金/營收



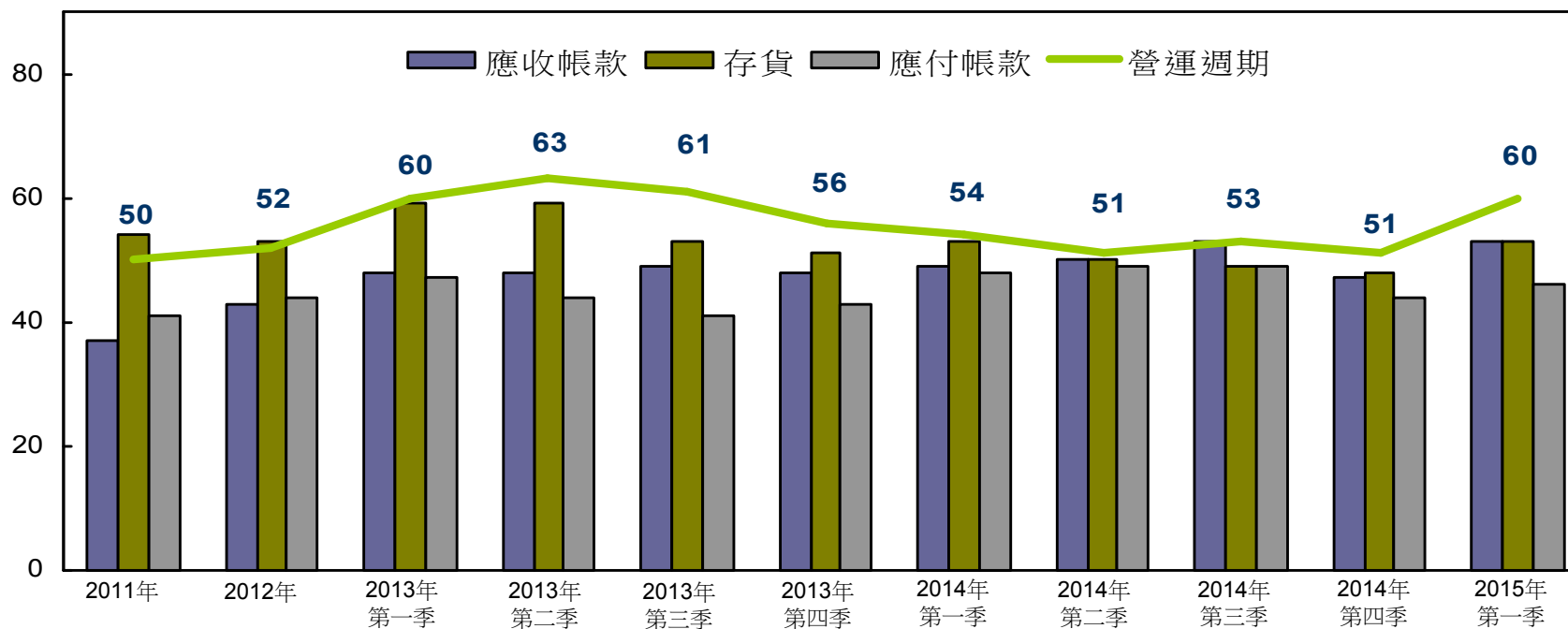
項目	2011年	2012年	2013年 第一季	2013年 第二季	2013年 第三季	2013年 第四季	2014年 第一季	2014年 第二季	2014年 第三季	2014年 第四季	2015年 第一季
淨營運資金/營收	0.15	0.15	0.17	0.17	0.17	0.14	0.14	0.15	0.15	0.14	0.18
營運資金報酬率	16.47%	12.89%	11.08%	11.52%	12.56%	13.65%	14.88%	15.68%	15.83%	15.85%	11.91%



註：2012 年之前數字遵循中華民國一般公認會計準則編制

2. 營業成果

營運資金收回天期



週轉天數	2011年	2012年	2013年 第一季	2013年 第二季	2013年 第三季	2013年 第四季	2014年 第一季	2014年 第二季	2014年 第三季	2014年 第四季	2015年 第一季
應收帳款	37	43	48	48	49	48	49	50	53	47	53
存貨	54	53	59	59	53	51	53	50	49	48	53
應付帳款	(41)	(44)	(47)	(44)	(41)	(43)	(48)	(49)	(49)	(44)	(46)
營運週期	50	52	60	63	61	56	54	51	53	51	60



3. 營運展望

2015年第二季營運展望：

- 營收：約新台幣280~ 295 億元，假設美元兌台幣平均匯率約為1：30.8
- 毛利率：5.5%~5.7%
- 營業費用：較上季微幅上揚
- 營業利益率：2.1%~2.3%
- 存貨週轉天數：與上季持平





謝謝您！

文曄科技股份有限公司

網站：www.wtmec.com

