

WT MICROELECTRONICS 文晔科技



2015年第四季法人說明會

報告者：楊幸瑜

2016年2月2日

投資安全聲明

- 文晔之前瞻性陳述，可能包括有關其營運成果、財務狀況或業務前景之聲明，須受重大風險及不明朗因素之限制，且該等聲明乃根據文晔之現有預期而作出。
- 受諸多因素之影響，其中包括：本產業的週期性質、本公司對按時引進新產品的倚賴程度、本公司對產品需求增長的倚賴程度、本公司有效競爭的能力、本公司對核心人員的倚賴程度、整體經濟及政治狀況、因天然及人為災害導致商業活動之可能性的中斷，包括恐怖份子活動、武裝衝突及外匯匯率之波動，實際業績可能與該等前瞻性陳述所明示或暗示者相差甚遠。
- 此外，本報告所載的任何財務資料係遵照國際財務報導準則公報(IFRSs)編製。
- 除法律規定者外，本公司於任何特定時間所發佈之財務預測及前瞻性陳述均不產生任何披露責任，且本公司並不負責公開更新或修改任何預測或前瞻性陳述，不論因出現新資料、發生未來事件或其他理由亦然。



議程

1. 概況

2. 營業成果

3. 營運展望

4. 問與答

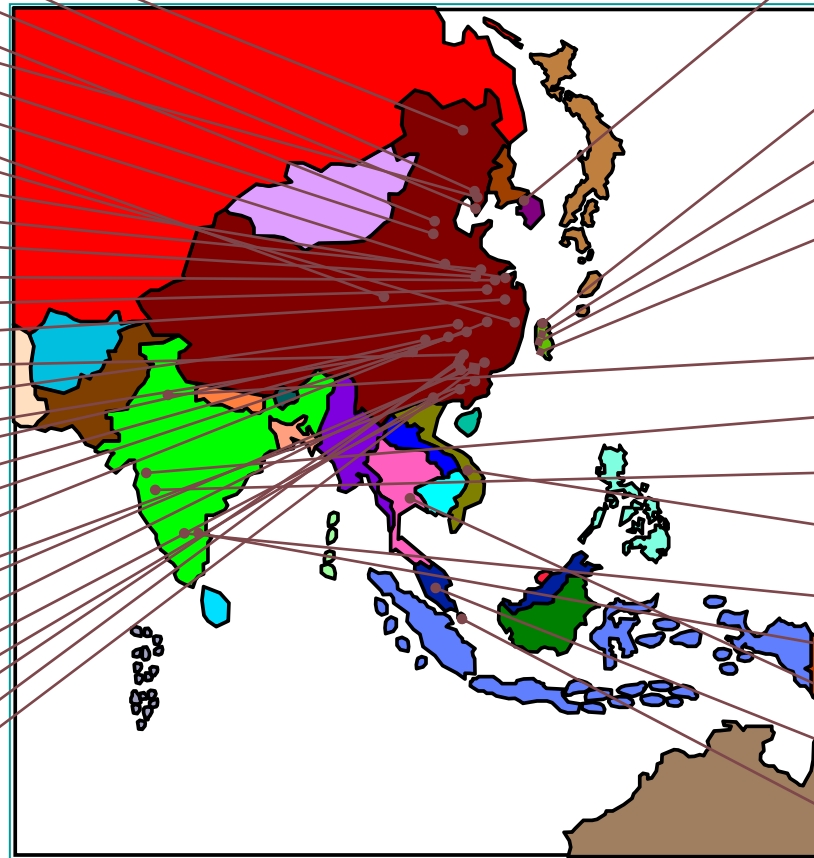


1. 概況

中國營業處

哈爾濱
沈陽
大連
北京
青島
鄭州
濟南
西安
寧波
上海
無錫
蘇州
昆山
南京
杭州
溫州
合肥
成都
重慶
長沙
武漢
福州
福清
廈門
東莞
順德
廣州
珠海
香港
深圳

亞洲營運據點



韓國營業處

首爾

台灣營業處

台北, 總部
新竹, 研發
台中
台南

南亞營業處

新德里, 北印度
孟買, 北印度
浦那, 北印度
越南
班加羅爾, 南印度
欽奈, 南印度
曼谷, 泰國
檳城, 馬來西亞
新加坡



1. 概況

2015年第四季

- 營收符合預期，季減4.02%
- 毛利率符合預期，下滑0.08個百分點
- 營業利益率符合預期，下滑0.18個百分點



2. 營業成果

綜合損益表

單位：新台幣百萬元

主要科目	2015年第四季		2015年第四季 業績展望	2015年第三季		與上期比較	2014年第四季		與同期比較
	金額	%		金額	%		金額	%	
營業收入	27,575	100.00%	26.4B~28.1B	28,729	100.00%	-4.02%	30,327	100.00%	-9.07%
營業毛利	1,560	5.66%	5.6%~5.8%	1,648	5.74%	-0.08個百分點	1,659	5.47%	+0.19個百分點
營業費用	(989)	-3.59%		(1,002)	-3.49%	+0.1個百分點	(1,001)	-3.30%	+0.29個百分點
營業淨利	571	2.07%	2.0%~2.2%	646	2.25%	-0.18個百分點	658	2.17%	-0.1個百分點
財務成本	(88)	-0.32%		(94)	-0.33%	-0.01個百分點	(111)	-0.37%	-0.05個百分點
其他營業外收支	94	0.34%		55	0.19%		32	0.11%	
稅前淨利	577	2.09%		607	2.11%	-4.94%	579	1.91%	-0.35%
所得稅費用	(69)	-0.25%		(99)	-0.34%	-30.30%	(92)	-0.30%	-25.00%
非控制權益	-	-		-	-		-	-	
本期淨利	508	1.84%		508	1.77%	0.00%	487	1.61%	4.31%
基本每股盈餘(元)	1.13			1.14		-0.88%	1.37		-17.52%



2. 營業成果

綜合損益表

單位：新台幣百萬元

主要科目	2015年度		2014年度		與同期比較
	金額	%	金額	%	
營業收入	113,598	100.00%	107,767	100.00%	5.41%
營業毛利	6,390	5.63%	6,181	5.74%	-0.11個百分點
營業費用	(3,914)	-3.45%	(3,719)	-3.45%	-0個百分點
營業淨利	2,476	2.18%	2,462	2.28%	-0.1個百分點
財務成本	(370)	-0.33%	(368)	-0.34%	-0.01個百分點
其他營業外收支	244	0.22%	151	0.14%	
稅前淨利	2,350	2.07%	2,245	2.08%	4.68%
所得稅費用	(367)	-0.32%	(408)	-0.38%	-10.05%
非控制權益	-	-	-	-	
本期淨利	1,983	1.75%	1,837	1.70%	7.95%
基本每股盈餘(元)	4.49		5.18		-13.32%



2. 營業成果

資產負債表

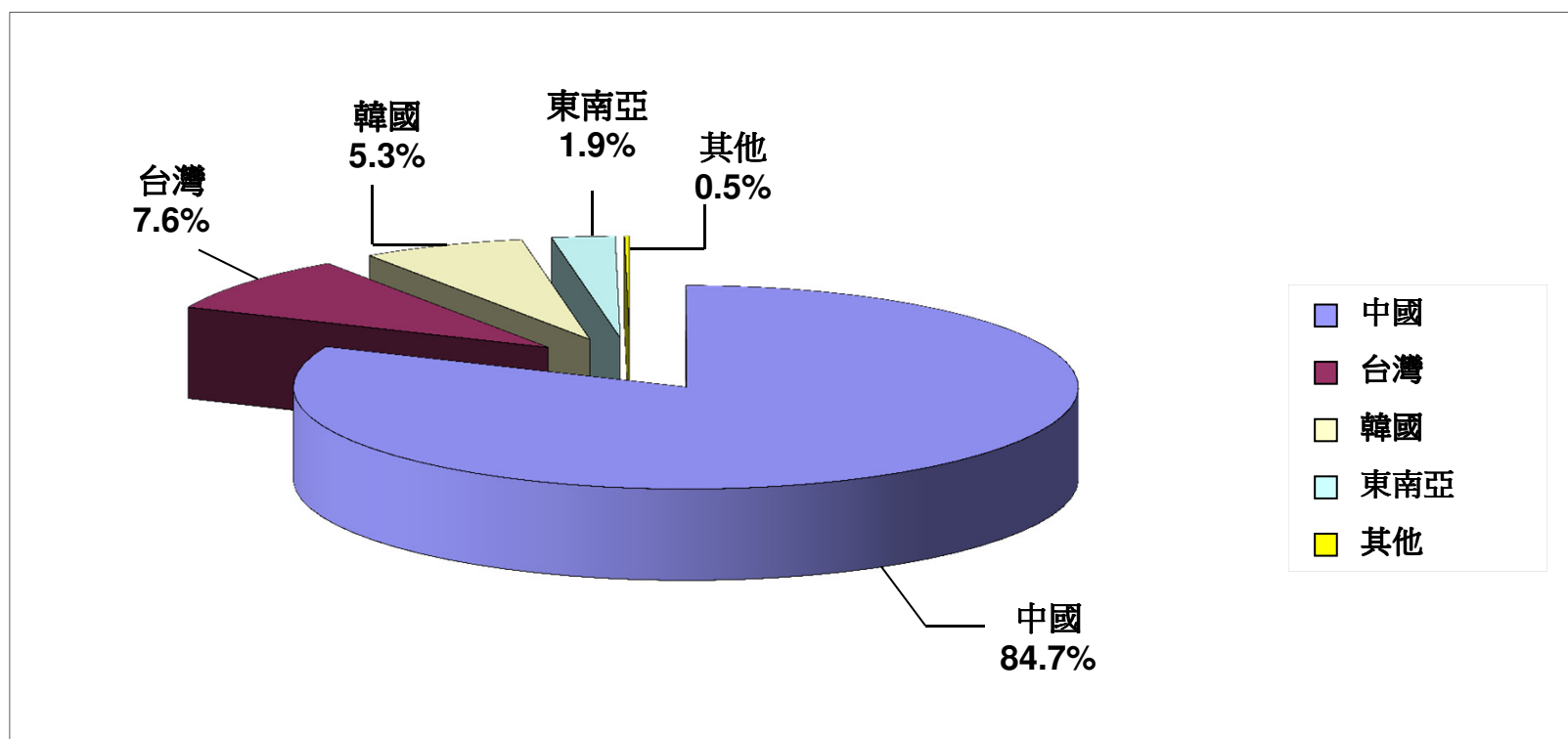
單位：新台幣百萬元

主要科目	2015年第四季		2015年第三季		2014年第四季	
	金額	%	金額	%	金額	%
現金及約當現金	1,549	3	2,031	4	1,552	4
應收帳款淨額	22,882	48	24,353	48	13,562	32
存貨	16,552	35	16,880	33	15,350	36
其他流動資產	2,976	7	4,371	8	8,843	21
流動資產	43,959	93	47,635	93	39,307	93
非流動資產	3,283	7	3,380	7	3,010	7
資產總計	47,242	100	51,015	100	42,317	100
短期借款	15,261	32	17,380	34	12,549	30
應付帳款	11,249	24	13,518	27	12,313	29
其他流動負債	1,548	3	1,316	2	1,499	3
流動負債	28,058	59	32,214	63	26,361	62
長期借款	1,906	4	1,914	4	1,807	4
其他負債	299	1	354	1	272	1
負債總計	30,263	64	34,482	68	28,440	67
非控制權益	1	-	1	-	1	-
歸屬母公司業主之權益	16,978	36	16,532	32	13,876	33
股東權益總計	16,979	36	16,533	32	13,877	33
指標	2015年第四季		2015年第三季		2014年第四季	
流動比率	157%		148%		149%	
負債占資產比率	64%		68%		67%	
負債占淨值比率	178%		209%		205%	
淨負債比率	0.92		1.04		0.92	



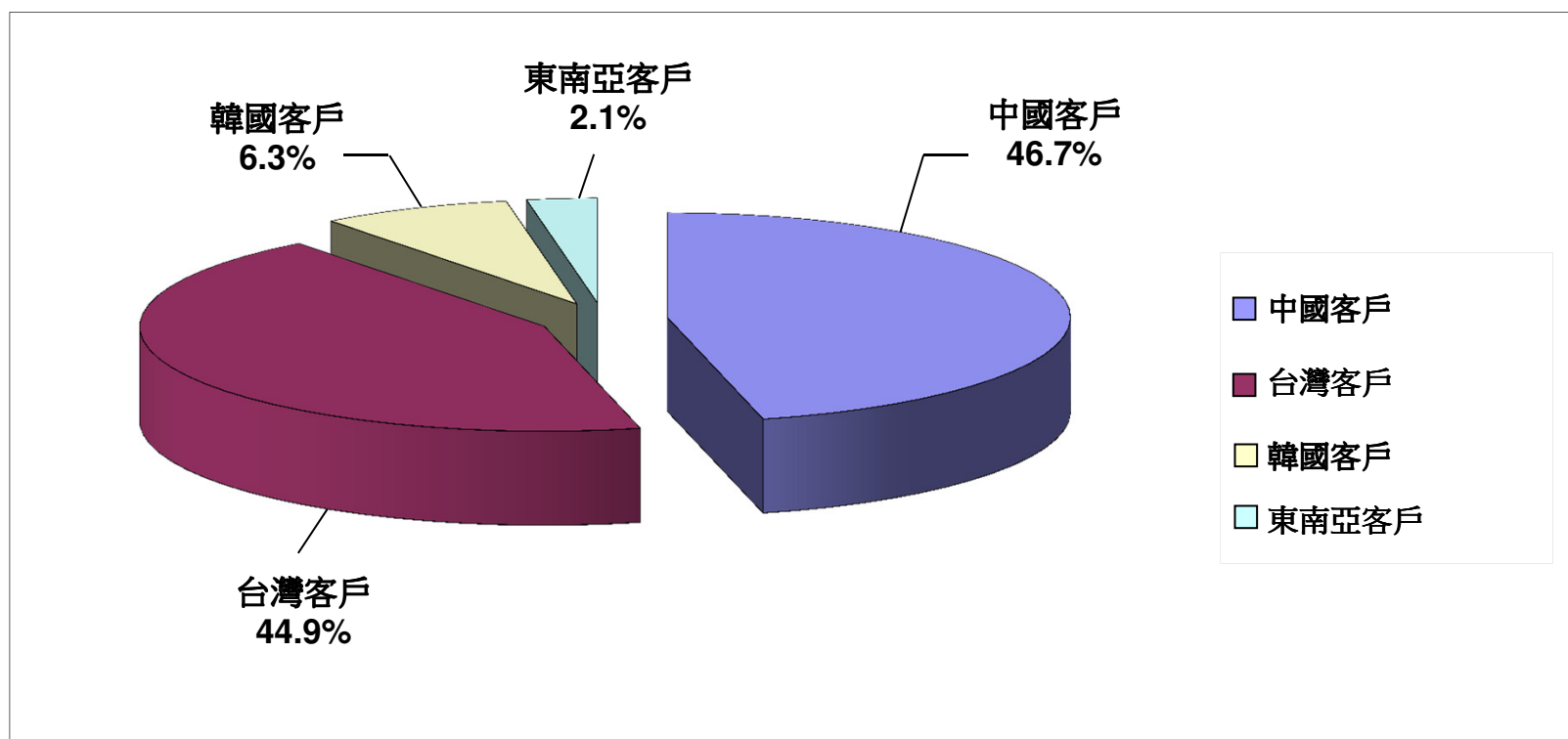
2. 營業成果

2015年第四季營收比重 - 銷售區域別 (交貨地)



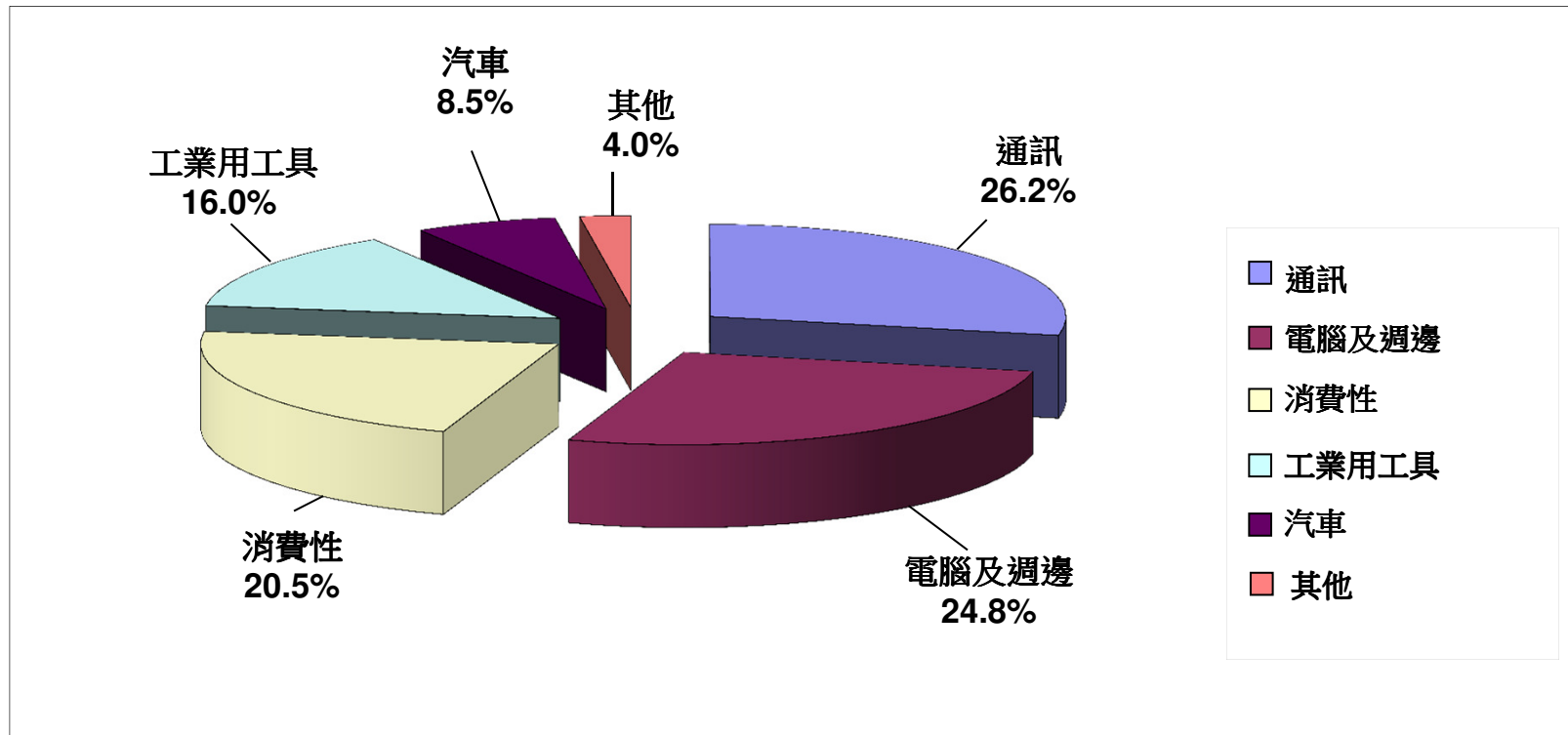
2. 營業成果

2015年第四季營收比重 - 客戶別



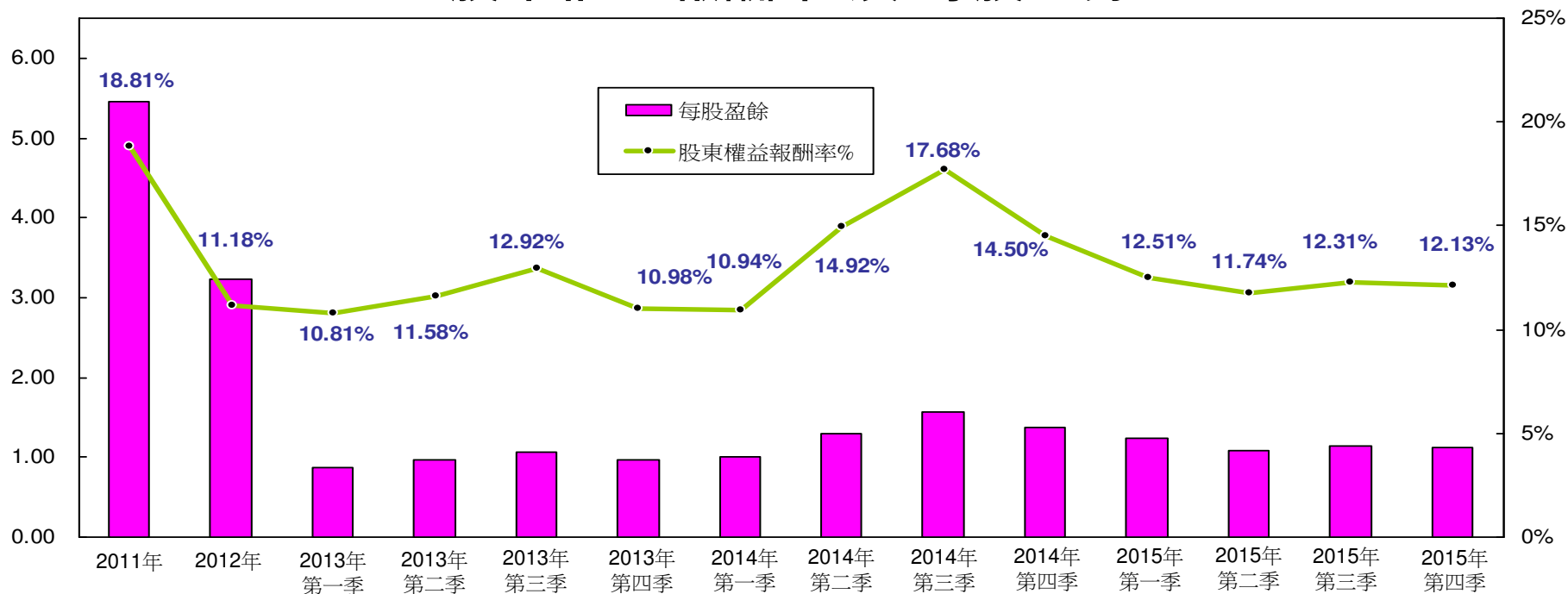
2. 營業成果

2015年第四季營收比重 - 產品應用別



2. 營業成果

股東權益報酬率及每股盈餘



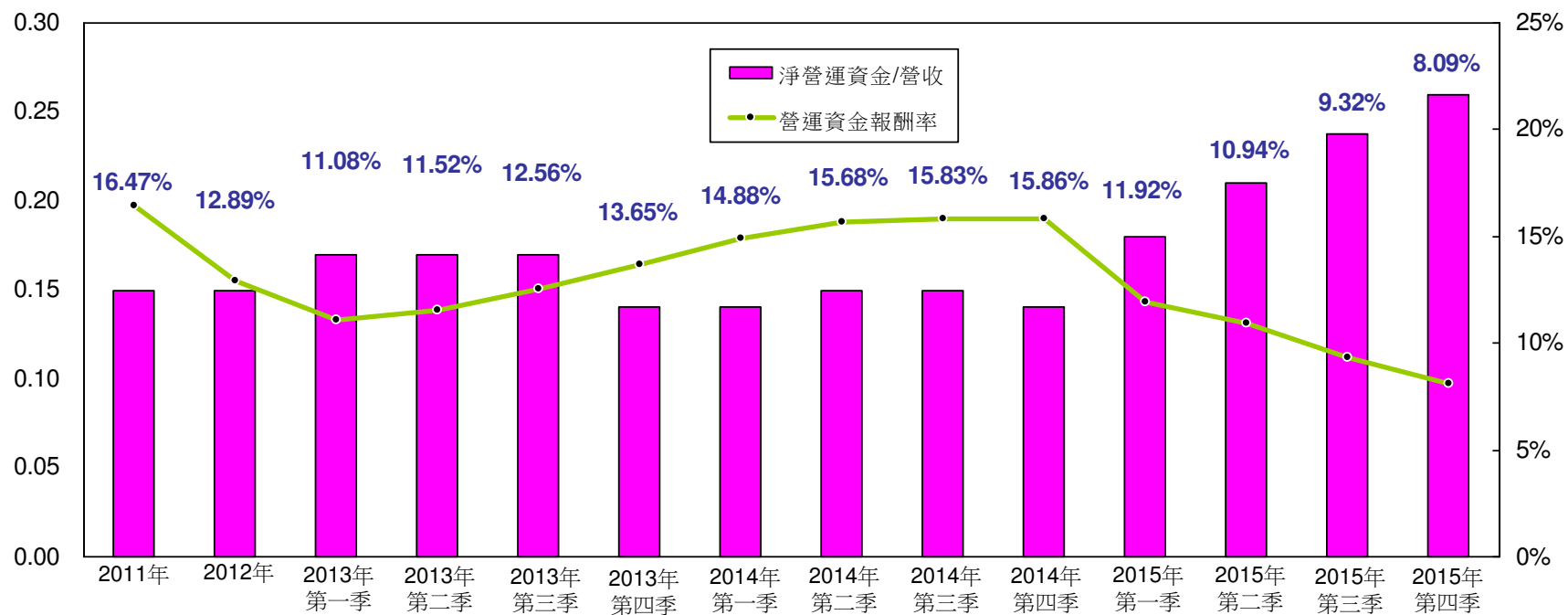
項目	2011年	2012年	2013年 第一季	2013年 第二季	2013年 第三季	2013年 第四季	2014年 第一季	2014年 第二季	2014年 第三季	2014年 第四季	2015年 第一季	2015年 第二季	2015年 第三季	2015年 第四季
股東權益報酬率	18.81%	11.18%	10.81%	11.58%	12.92%	10.98%	10.94%	14.92%	17.68%	14.50%	12.51%	11.74%	12.31%	12.13%
每股盈餘	5.46	3.23	0.88	0.96	1.07	0.96	1.00	1.29	1.56	1.37	1.24	1.09	1.14	1.13



註：2012 年之前數字遵循中華民國一般公認會計準則編制

2. 營業成果

營運資金報酬率 及 淨營運資金/營收



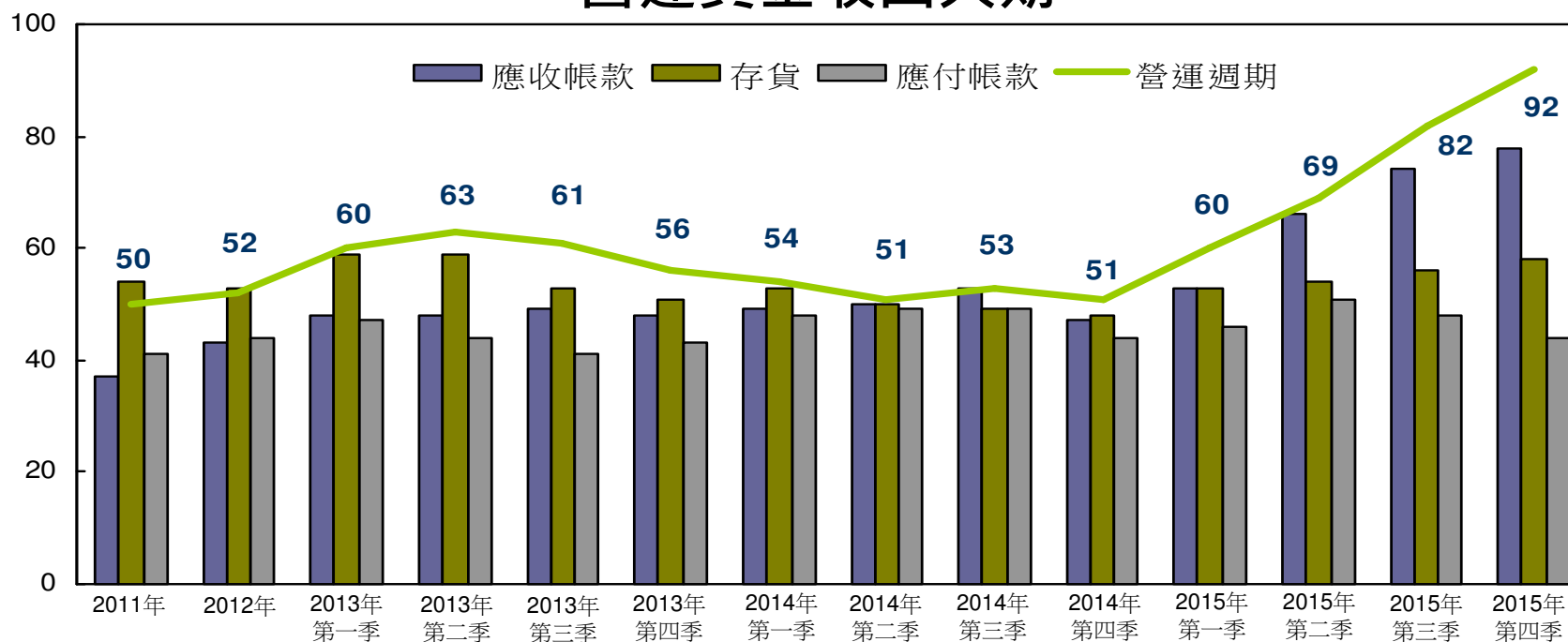
項目	2011年	2012年	2013年 第一季	2013年 第二季	2013年 第三季	2013年 第四季	2014年 第一季	2014年 第二季	2014年 第三季	2014年 第四季	2015年 第一季	2015年 第二季	2015年 第三季	2015年 第四季
淨營運資金/營收	0.15	0.15	0.17	0.17	0.17	0.14	0.14	0.15	0.15	0.14	0.18	0.21	0.24	0.26
營運資金報酬率	16.47%	12.89%	11.08%	11.52%	12.56%	13.65%	14.88%	15.68%	15.83%	15.86%	11.92%	10.94%	9.32%	8.09%



註：2012 年之前數字遵循中華民國一般公認會計準則編制

2. 營業成果

營運資金收回天期



週轉天數	2011年	2012年	2013年 第一季	2013年 第二季	2013年 第三季	2013年 第四季	2014年 第一季	2014年 第二季	2014年 第三季	2014年 第四季	2015年 第一季	2015年 第二季	2015年 第三季	2015年 第四季
應收帳款	37	43	48	48	49	48	49	50	53	47	53	66	74	78
存貨	54	53	59	59	53	51	53	50	49	48	53	54	56	58
應付帳款	(41)	(44)	(47)	(44)	(41)	(43)	(48)	(49)	(49)	(44)	(46)	(51)	(48)	(44)
營運週期	50	52	60	63	61	56	54	51	53	51	60	69	82	92

3. 營運展望

2016年第一季度營運展望：

- 營收：約新台幣259~ 275 億元，假設美元兌台幣平均匯率約為1：33.4
- 毛利率：5.6%~5.8%
- 營業利益率：2.0%~2.2%





謝謝您！

文曄科技股份有限公司

網站：www.wtmec.com

