

WT MICROELECTRONICS 文晔科技



## **2016年第二季法人說明會**

報告者：楊幸瑜

2016年8月10日

# 投資安全聲明

- 文晔之前瞻性陳述，可能包括有關其營運成果、財務狀況或業務前景之聲明，須受重大風險及不明朗因素之限制，且該等聲明乃根據文晔之現有預期而作出。
- 受諸多因素之影響，其中包括：本產業的週期性質、本公司對按時引進新產品的倚賴程度、本公司對產品需求增長的倚賴程度、本公司有效競爭的能力、本公司對核心人員的倚賴程度、整體經濟及政治狀況、因天然及人為災害導致商業活動之可能性的中斷，包括恐怖份子活動、武裝衝突及外匯匯率之波動，實際業績可能與該等前瞻性陳述所明示或暗示者相差甚遠。
- 此外，本報告所載的任何財務資料係遵照國際財務報導準則公報(IFRSs)編製。
- 除法律規定者外，本公司於任何特定時間所發佈之財務預測及前瞻性陳述均不產生任何披露責任，且本公司並不負責公開更新或修改任何預測或前瞻性陳述，不論因出現新資料、發生未來事件或其他理由亦然。



# 議程

1. 概況

2. 營業成果

3. 營運展望

4. 問與答

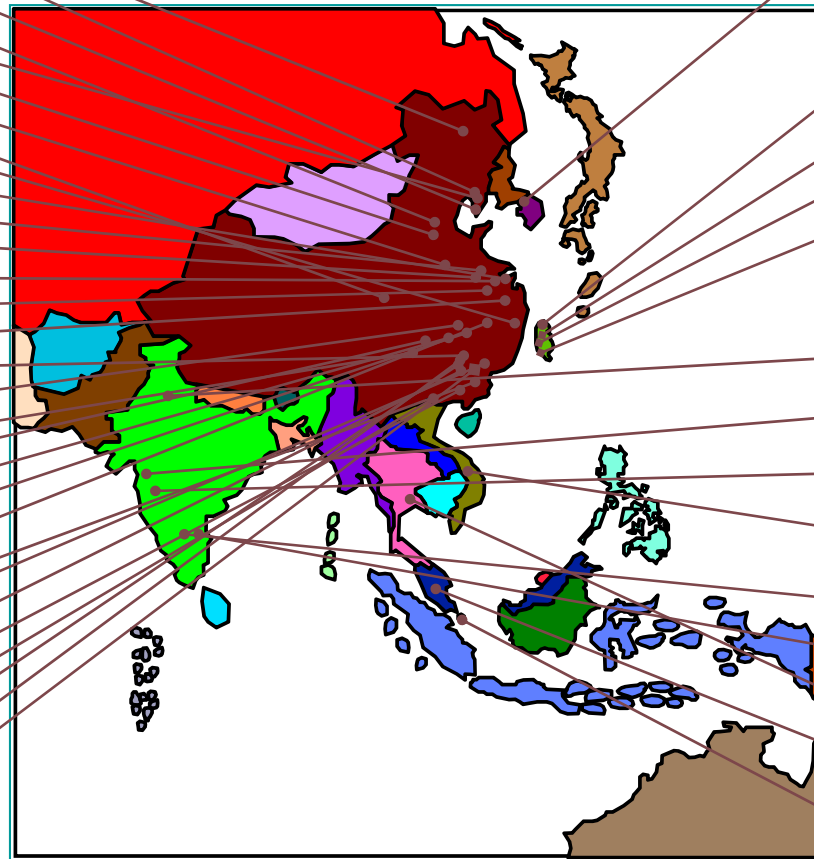


# 1. 概況

## 中國營業處

哈爾濱  
沈陽  
大連  
北京  
青島  
鄭州  
濟南  
西安  
寧波  
上海  
無錫  
蘇州  
昆山  
南京  
杭州  
溫州  
合肥  
成都  
重慶  
長沙  
武漢  
福州  
福清  
廈門  
東莞  
順德  
廣州  
珠海  
香港  
深圳

## 亞洲營運據點



## 韓國營業處

首爾

## 台灣營業處

台北, 總部  
新竹, 研發  
台中  
台南

## 南亞營業處

新德里, 北印度  
孟買, 北印度  
浦那, 北印度  
越南  
班加羅爾, 南印度  
欽奈, 南印度  
曼谷, 泰國  
檳城, 馬來西亞  
新加坡



## 2. 營業成果

### 綜合損益表

單位：新台幣百萬元

主要科目	2016年第二季		2016年第一季		與上期比較	2015年第二季		與同期比較
	金額	%	金額	%		金額	%	
營業收入	30,141	100.00%	27,229	100.00%	10.69%	28,756	100.00%	4.82%
營業毛利	1,618	5.37%	1,535	5.64%	-0.27個百分點	1,613	5.61%	-0.24個百分點
營業費用	(970)	-3.22%	(953)	-3.51%	-0.29個百分點	(968)	-3.37%	-0.15個百分點
營業淨利	648	2.15%	582	2.14%	+0.01個百分點	645	2.24%	-0.09個百分點
財務成本	(89)	-0.30%	(91)	-0.33%	-0.03個百分點	(86)	-0.30%	-0個百分點
其他營業外收支	(9)	-0.03%	2	0.01%		36	0.13%	
稅前淨利	550	1.82%	493	1.81%	11.56%	595	2.07%	-7.56%
所得稅費用	(111)	-0.36%	(90)	-0.33%	23.33%	(107)	-0.37%	3.74%
非控制權益	-	-	-	-		-	-	
本期淨利	439	1.46%	403	1.48%	8.93%	488	1.70%	-10.04%
基本每股盈餘(元)	0.93		0.90		3.33%	1.09		-14.68%



## 2. 營業成果

### 綜合損益表

單位：新台幣百萬元

主要科目	2016年上半年度		2015年下半年度		與上期比較	2015年上半年度		與同期比較
	金額	%	金額	%		金額	%	
營業收入	57,370	100.00%	56,304	100.00%	1.89%	57,294	100.00%	0.13%
營業毛利	3,153	5.50%	3,208	5.70%	-0.2個百分點	3,183	5.56%	-0.06個百分點
營業費用	(1,923)	-3.36%	(1,992)	-3.54%	-0.18個百分點	(1,923)	-3.36%	-0個百分點
營業淨利	1,230	2.14%	1,216	2.16%	-0.02個百分點	1,260	2.20%	-0.06個百分點
財務成本	(180)	-0.31%	(181)	-0.32%	-0.01個百分點	(189)	-0.33%	-0.02個百分點
其他營業外收支	(7)	-0.01%	149	0.26%		95	0.17%	
稅前淨利	1,043	1.82%	1,184	2.10%	-11.91%	1,166	2.04%	-10.55%
所得稅費用	(201)	-0.35%	(168)	-0.30%	19.64%	(199)	-0.35%	1.01%
非控制權益	-	-	-	-		-	-	
本期淨利	842	1.47%	1,016	1.80%	-17.13%	967	1.69%	-12.93%
基本每股盈餘(元)	1.79		2.27		-21.13%	2.22		-19.26%



## 2. 營業成果

### 資產負債表

單位：新台幣百萬元

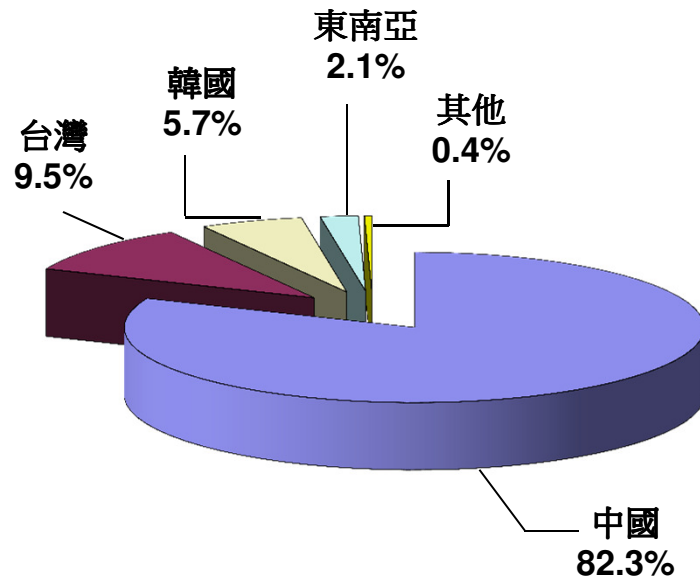
主要科目	2016年第二季		2016年第一季		2015年第二季	
	金額	%	金額	%	金額	%
現金及約當現金	1,504	3	1,706	5	1,777	4
應收帳款淨額	23,853	47	23,455	49	22,303	46
存貨	20,200	40	16,859	35	16,214	34
其他流動資產	1,587	2	2,409	3	5,083	10
非流動資產	3,887	8	3,858	8	2,980	6
資產總計	51,031	100	48,287	100	48,357	100
短期借款	16,589	34	14,199	29	12,301	25
應付帳款	15,389	30	13,625	28	14,931	31
其他流動負債	2,683	4	1,480	4	2,592	6
長期借款	-	-	1,871	4	1,796	4
其他負債	282	-	269	-	246	-
負債總計	34,943	68	31,444	65	31,866	66
股東權益總計	16,088	32	16,843	35	16,491	34
指標	2016年第二季		2016年第一季		2015年第二季	
流動比率	136%		152%		152%	
負債占資產比率	68%		65%		66%	
負債占淨值比率	217%		187%		193%	
淨負債比率	0.94		0.85		0.75	



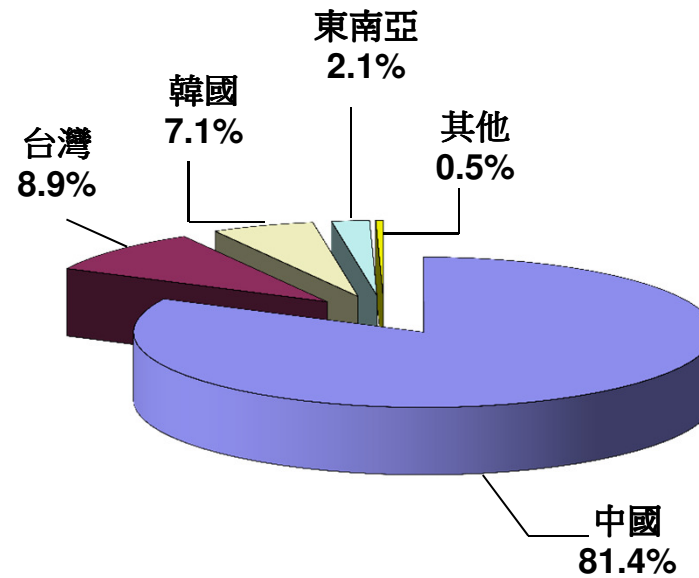
## 2. 營業成果

### 營收比重 - 銷售區域別 (交貨地)

2016年第一季



2016年第二季

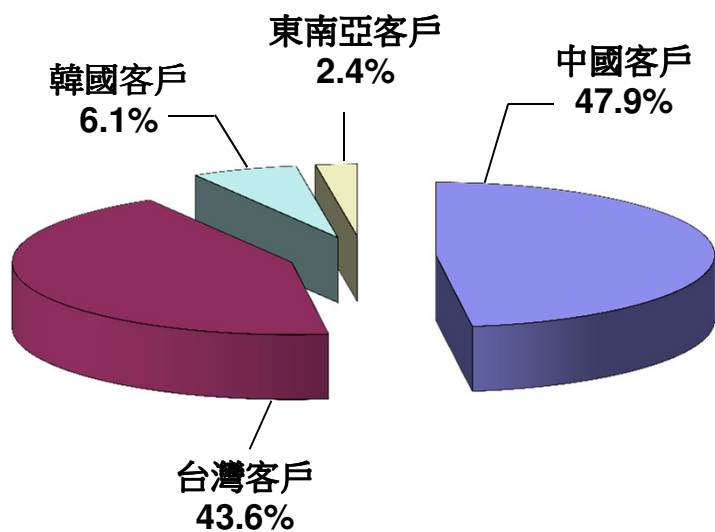




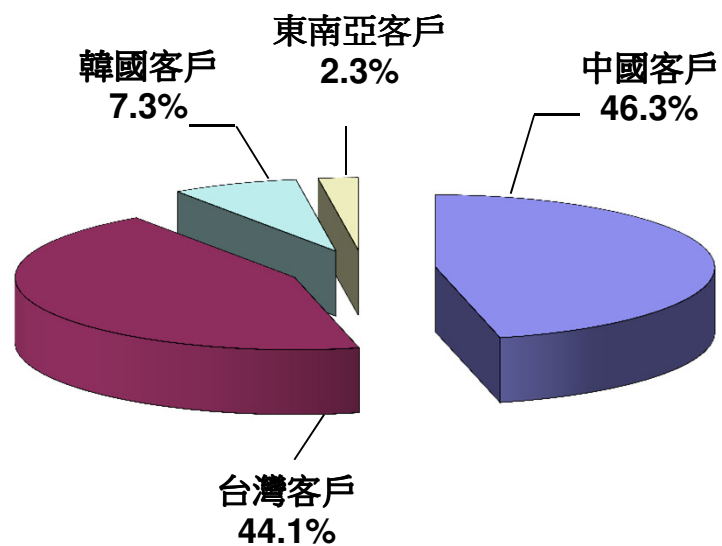
## 2. 營業成果

### 營收比重 - 客戶別

2016年第一季



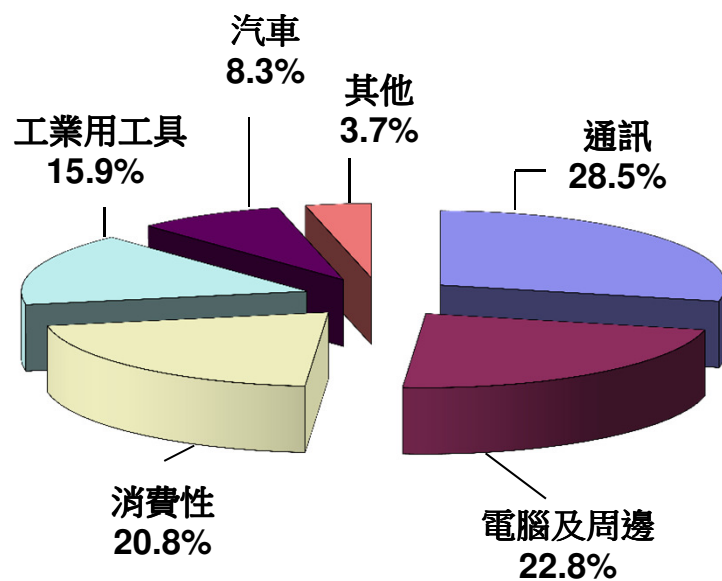
2016年第二季



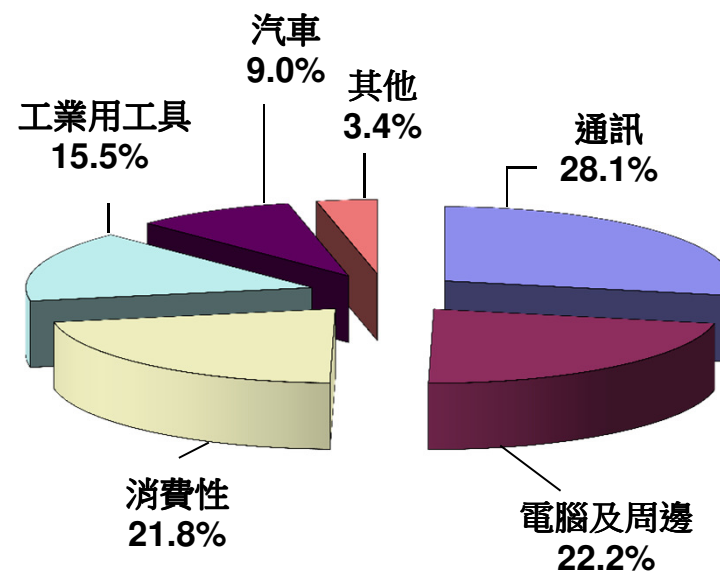
## 2. 營業成果

### 營收比重 - 產品應用別

2016年第一季

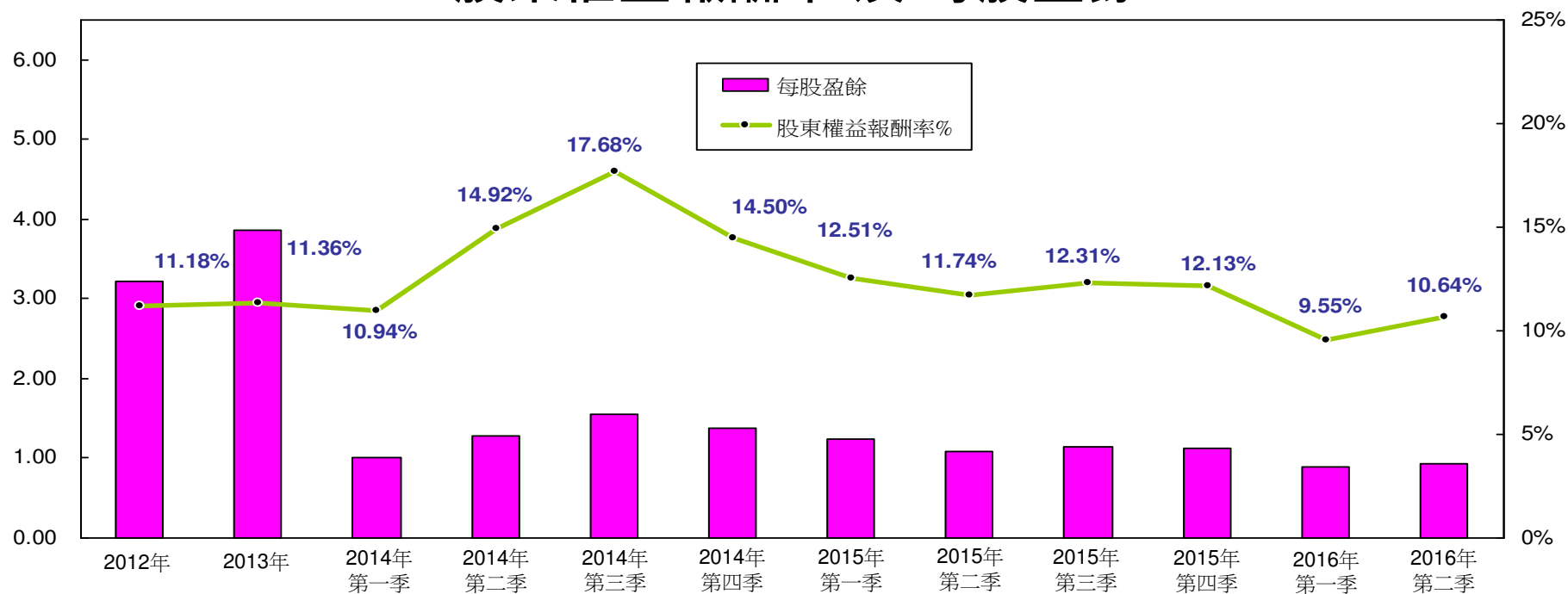


2016年第二季



## 2. 營業成果

### 股東權益報酬率 及 每股盈餘

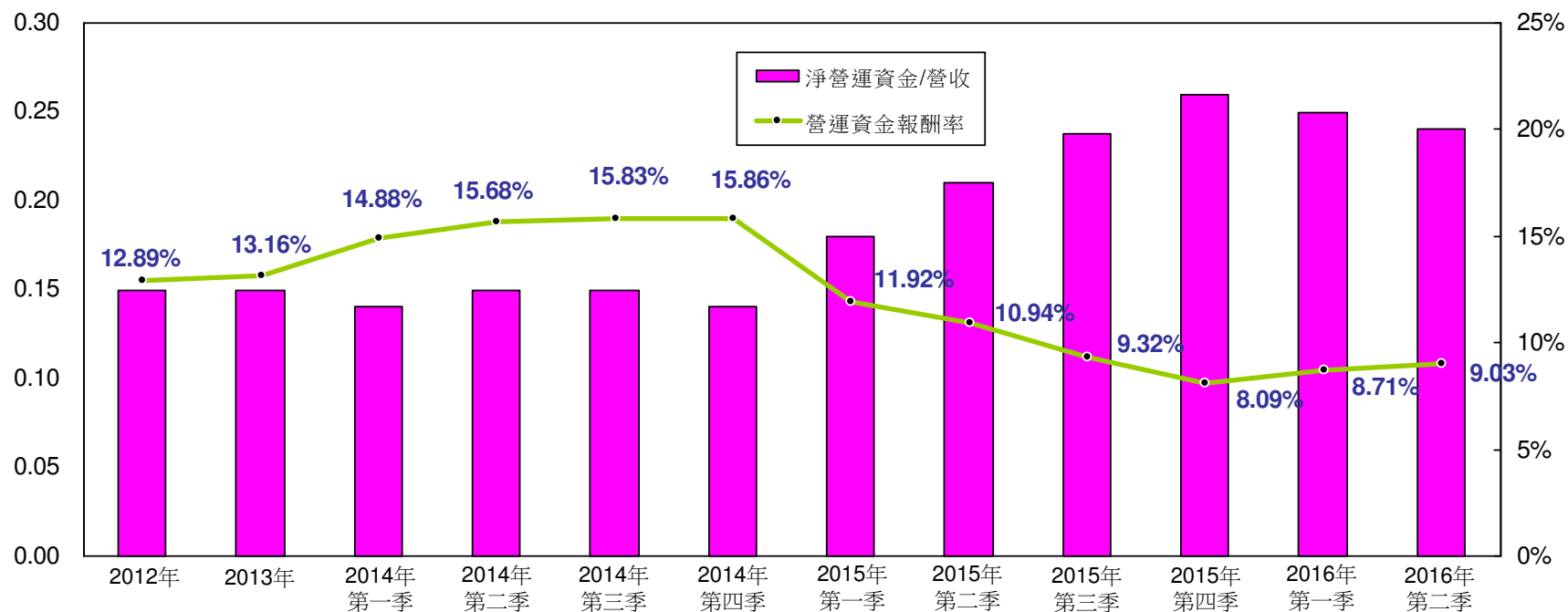


項目	2012年	2013年	2014年 第一季	2014年 第二季	2014年 第三季	2014年 第四季	2015年 第一季	2015年 第二季	2015年 第三季	2015年 第四季	2016年 第一季	2016年 第二季
股東權益報酬率	11.18%	11.36%	10.94%	14.92%	17.68%	14.50%	12.51%	11.74%	12.31%	12.13%	9.55%	10.64%
每股盈餘	3.23	3.86	1.00	1.29	1.56	1.37	1.24	1.09	1.14	1.13	0.90	0.93



## 2. 營業成果

### 營運資金報酬率 及 淨營運資金/營收

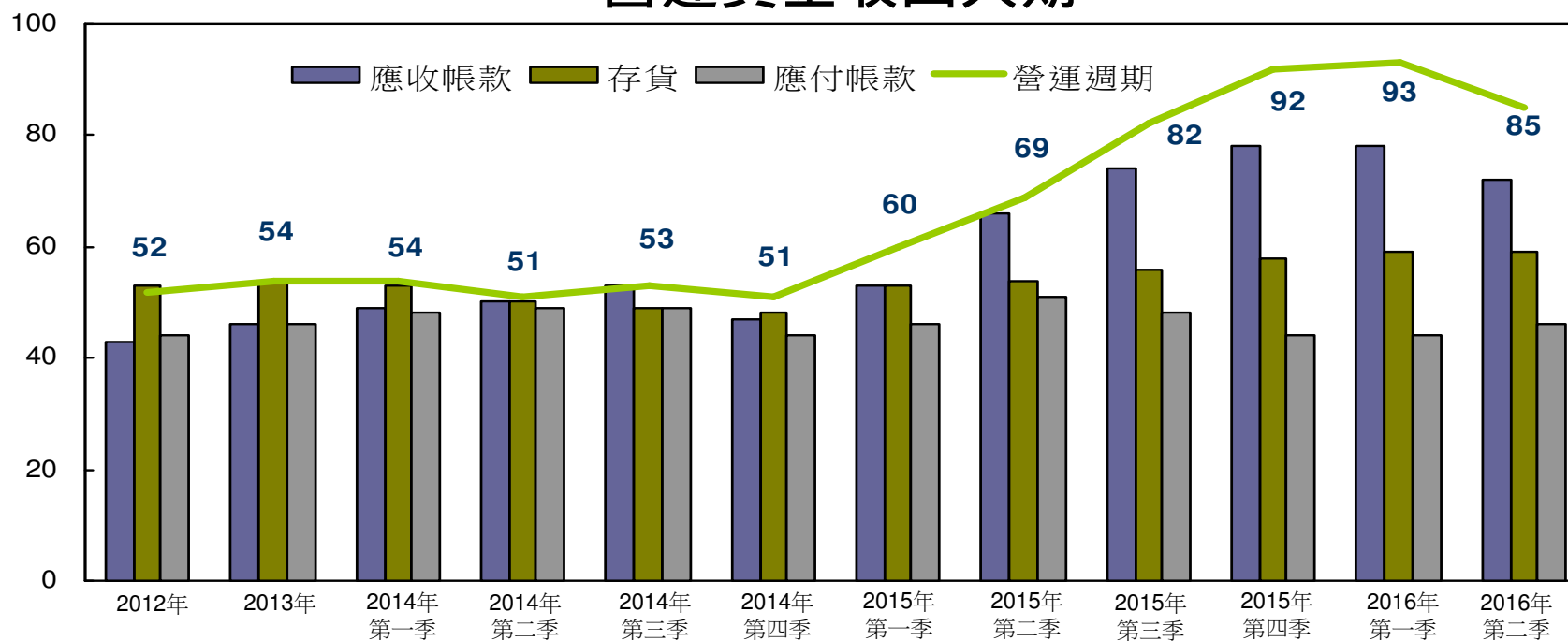


項目	2012年	2013年	2014年 第一季	2014年 第二季	2014年 第三季	2014年 第四季	2015年 第一季	2015年 第二季	2015年 第三季	2015年 第四季	2016年 第一季	2016年 第二季
淨營運資金/營收	0.15	0.15	0.14	0.15	0.15	0.14	0.18	0.21	0.24	0.26	0.25	0.24
營運資金報酬率	12.89%	13.16%	14.88%	15.68%	15.83%	15.86%	11.92%	10.94%	9.32%	8.09%	8.71%	9.03%



## 2. 營業成果

### 營運資金收回天期



週轉天數	2012年	2013年	2014年 第一季	2014年 第二季	2014年 第三季	2014年 第四季	2015年 第一季	2015年 第二季	2015年 第三季	2015年 第四季	2016年 第一季	2016年 第二季
應收帳款	43	46	49	50	53	47	53	66	74	78	78	72
存貨	53	54	53	50	49	48	53	54	56	58	59	59
應付帳款	(44)	(46)	(48)	(49)	(49)	(44)	(46)	(51)	(48)	(44)	(44)	(46)
營運週期	52	54	54	51	53	51	60	69	82	92	93	85



## 3. 營運展望

### 2016年第三季營運展望：

- 營收：約新台幣375~405億元，假設美元兌台幣平均匯率約為1：31.8
- 毛利率：4.45%~4.65%
- 營業利益率：1.9%~2.1%





# 謝謝您！

文曄科技股份有限公司

網站：[www.wtmec.com](http://www.wtmec.com)

