



2016年第四季法人說明會

報告者：楊幸瑜

2017年2月9日

投資安全聲明

- 文晔之前瞻性陳述，可能包括有關其營運成果、財務狀況或業務前景之聲明，須受重大風險及不明朗因素之限制，且該等聲明乃根據文晔之現有預期而作出。
- 受諸多因素之影響，其中包括：本產業的週期性質、本公司對按時引進新產品的倚賴程度、本公司對產品需求增長的倚賴程度、本公司有效競爭的能力、本公司對核心人員的倚賴程度、整體經濟及政治狀況、因天然及人為災害導致商業活動之可能性的中斷，包括恐怖份子活動、武裝衝突及外匯匯率之波動，實際業績可能與該等前瞻性陳述所明示或暗示者相差甚遠。
- 此外，本報告所載的任何財務資料係遵照國際財務報導準則公報(IFRSs)編製。
- 除法律規定者外，本公司於任何特定時間所發佈之財務預測及前瞻性陳述均不產生任何披露責任，且本公司並不負責公開更新或修改任何預測或前瞻性陳述，不論因出現新資料、發生未來事件或其他理由亦然。



議程

1. 概況

2. 營業成果

3. 營運展望

4. 問與答



1. 概況

取得規模經濟及營運效能改善

- 亞洲半導體通路的領導廠商，創立於1993年，2000年掛牌上市，（股票代碼: 3036 TT）
- 聚焦於亞洲市場及車電和物聯網應用
- 2016年營收達新台幣1,440億元，年增長27%
- 在亞洲擁有45個營運據點（30個位於中國，其餘15個位於韓國、台灣及南亞），超過8,000家客戶
- 約1,800名員工（500多名銷售人員，150多名產品經理以及350多名應用工程師）
- 倉庫已實現半自動化運作（位於台灣、香港、深圳、上海、韓國及新加坡共6個倉庫）
- 完成主要原廠及客戶的B2B平臺搭建

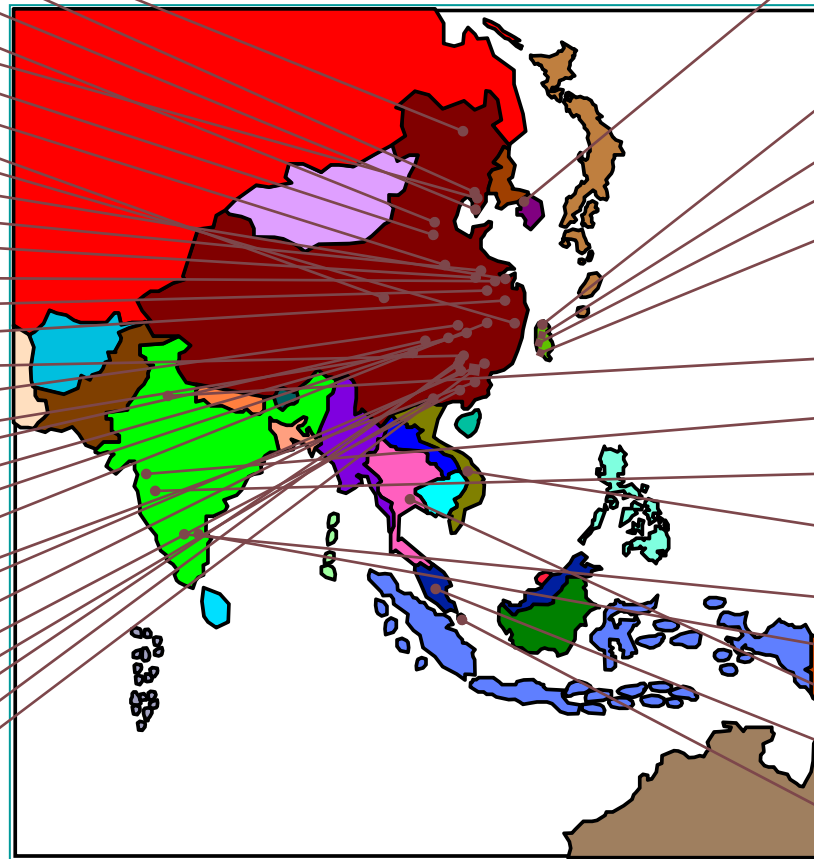


1. 概況

中國營業處 (30)

哈爾濱
沈陽
大連
北京
青島
鄭州
濟南
西安
寧波
上海
無錫
蘇州
昆山
南京
杭州
溫州
合肥
成都
重慶
長沙
武漢
福州
福清
廈門
東莞
順德
廣州
珠海
香港
深圳

亞洲營運據點



韓國營業處 (1)

首爾

台灣營業處 (4)

台北, 總部
新竹, 研發
台中
台南

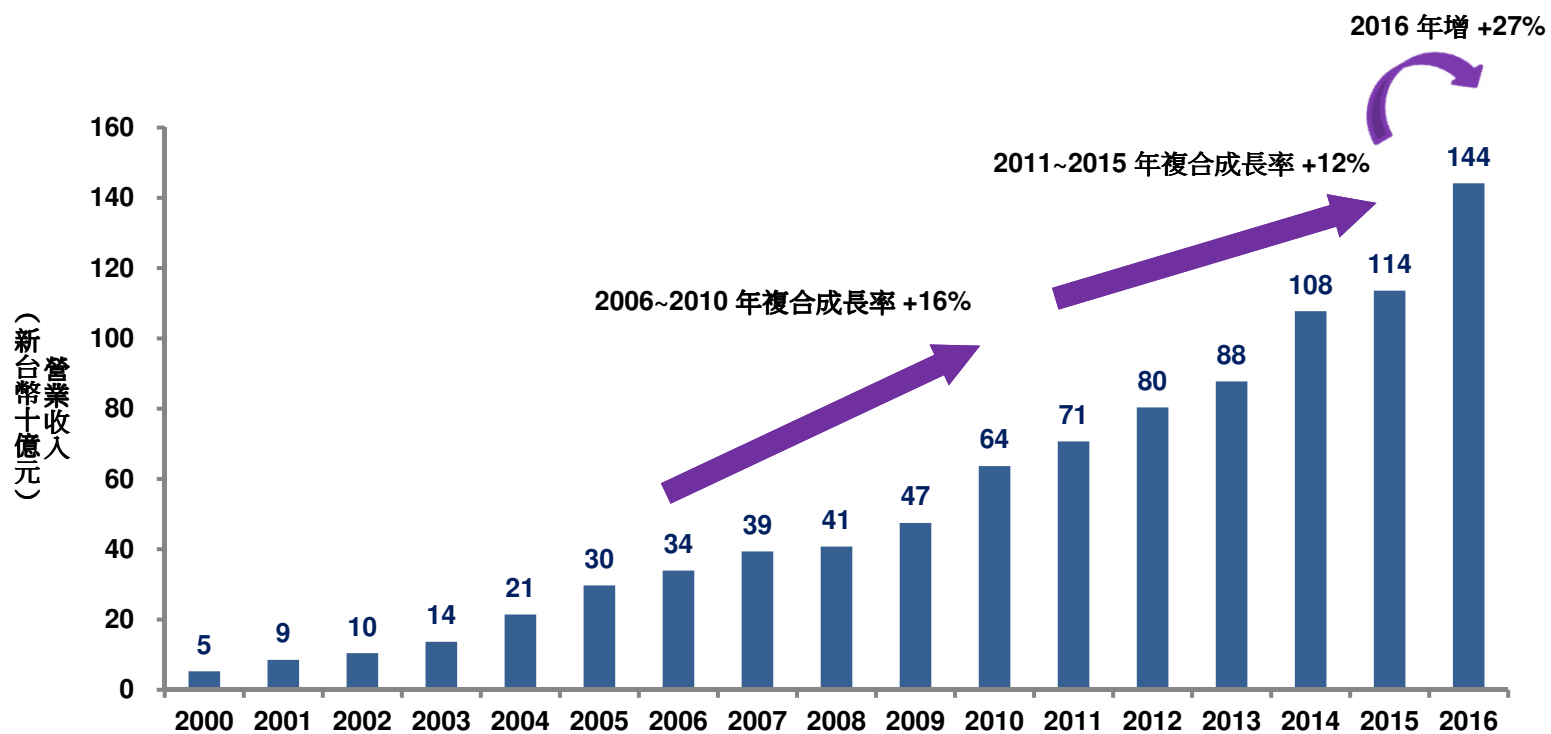
南亞營業處 (10)

新德里, 北印度
孟買, 北印度
浦那, 北印度
越南
班加羅爾, 南印度
欽奈, 南印度
曼谷, 泰國
檳城, 馬來西亞
新加坡



1. 概況

營業收入



2. 營業成果

綜合損益表

單位：新台幣百萬元

主要科目	2016年第四季		2016年第四季	2016年第三季		與上期比較	2015年第四季		與同期比較
	金額	%	業績展望	金額	%		金額	%	
營業收入	45,452	100.00%	41.5B~44.0B	41,325	100.00%	9.99%	27,575	100.00%	64.83%
營業毛利	1,913	4.21%	4.25%~4.45%	1,859	4.50%	-0.29個百分點	1,560	5.66%	-1.45個百分點
營業費用(註)	(1,541)	-3.39%		(1,000)	-2.42%	+0.97個百分點	(989)	-3.59%	-0.2個百分點
營業淨利	372	0.82%	1.90%~2.10%	859	2.08%	-1.26個百分點	571	2.07%	-1.25個百分點
財務成本	(180)	-0.40%		(119)	-0.29%	+0.11個百分點	(88)	-0.32%	+0.08個百分點
其他營業外收支	3	0.01%		60	0.15%		94	0.34%	
稅前淨利	195	0.43%		800	1.94%	-75.63%	577	2.09%	-66.20%
所得稅費用	3	0.01%		(140)	-0.34%	-102.14%	(69)	-0.25%	-104.35%
非控制權益	-	-		-	-		-	-	
本期淨利	198	0.44%		660	1.60%	-70.00%	508	1.84%	-61.02%
基本每股盈餘(元)	0.42			1.40		-70.00%	1.13		-62.83%

註：提列樂視集團呆帳損失NT\$500M



2. 營業成果

綜合損益表(擬制性)

單位：新台幣百萬元

主要科目	2016年第四季		2016年第四季	2016年第三季		與上期比較	2015年第四季		與同期比較
	金額	%	業績展望	金額	%		金額	%	
營業收入	45,452	100.00%	41.5B~44.0B	41,325	100.00%	9.99%	27,575	100.00%	64.83%
營業毛利	1,913	4.21%	4.25%~4.45%	1,859	4.50%	-0.29個百分點	1,560	5.66%	-1.45個百分點
營業費用	(1,041)	-2.29%		(1,000)	-2.42%	-0.13個百分點	(989)	-3.59%	-1.3個百分點
營業淨利	872	1.92%	1.90%~2.10%	859	2.08%	-0.16個百分點	571	2.07%	-0.15個百分點
財務成本	(180)	-0.40%		(119)	-0.29%	+0.11個百分點	(88)	-0.32%	+0.08個百分點
其他營業外收支	3	0.01%		60	0.15%		94	0.34%	
稅前淨利	695	1.53%		800	1.94%	-13.13%	577	2.09%	20.45%
所得稅費用	(80)	-0.18%		(140)	-0.34%	-42.86%	(69)	-0.25%	15.94%
非控制權益	-	-		-	-		-	-	
本期淨利	615	1.35%		660	1.60%	-6.82%	508	1.84%	21.06%
基本每股盈餘(元)	1.31			1.40		-6.43%	1.13		15.93%



2. 營業成果

綜合損益表

單位：新台幣百萬元

主要科目	2016年年度		2015年年度		與同期比較
	金額	%	金額	%	
營業收入	144,147	100.00%	113,598	100.00%	26.89%
營業毛利	6,925	4.80%	6,390	5.63%	-0.83個百分點
營業費用(註)	(4,464)	-3.10%	(3,914)	-3.45%	-0.35個百分點
營業淨利	2,461	1.70%	2,476	2.18%	-0.48個百分點
財務成本	(479)	-0.33%	(370)	-0.33%	-0個百分點
其他營業外收支	56	0.04%	244	0.21%	
稅前淨利	2,038	1.41%	2,350	2.07%	-13.28%
所得稅費用	(338)	-0.23%	(367)	-0.32%	-7.90%
非控制權益	-	-	-	-	
本期淨利	1,700	1.18%	1,983	1.75%	-14.27%
基本每股盈餘(元)	3.61		4.49		-19.60%

註：提列樂視集團呆帳損失NT\$500M



2. 營業成果

綜合損益表(擬制性)

單位：新台幣百萬元

主要科目	2016年年度		2015年年度		與同期比較
	金額	%	金額	%	
營業收入	144,147	100.00%	113,598	100.00%	26.89%
營業毛利	6,925	4.80%	6,390	5.63%	-0.83個百分點
營業費用	(3,965)	-2.75%	(3,914)	-3.45%	-0.7個百分點
營業淨利	2,960	2.05%	2,476	2.18%	-0.13個百分點
財務成本	(479)	-0.33%	(370)	-0.33%	-0個百分點
其他營業外收支	57	0.04%	244	0.21%	
稅前淨利	2,538	1.76%	2,350	2.07%	8.00%
所得稅費用	(421)	-0.29%	(367)	-0.32%	14.71%
非控制權益	-	-	-	-	
本期淨利	2,117	1.47%	1,983	1.75%	6.76%
基本每股盈餘(元)	4.50		4.49		0.22%



2. 營業成果

資產負債表

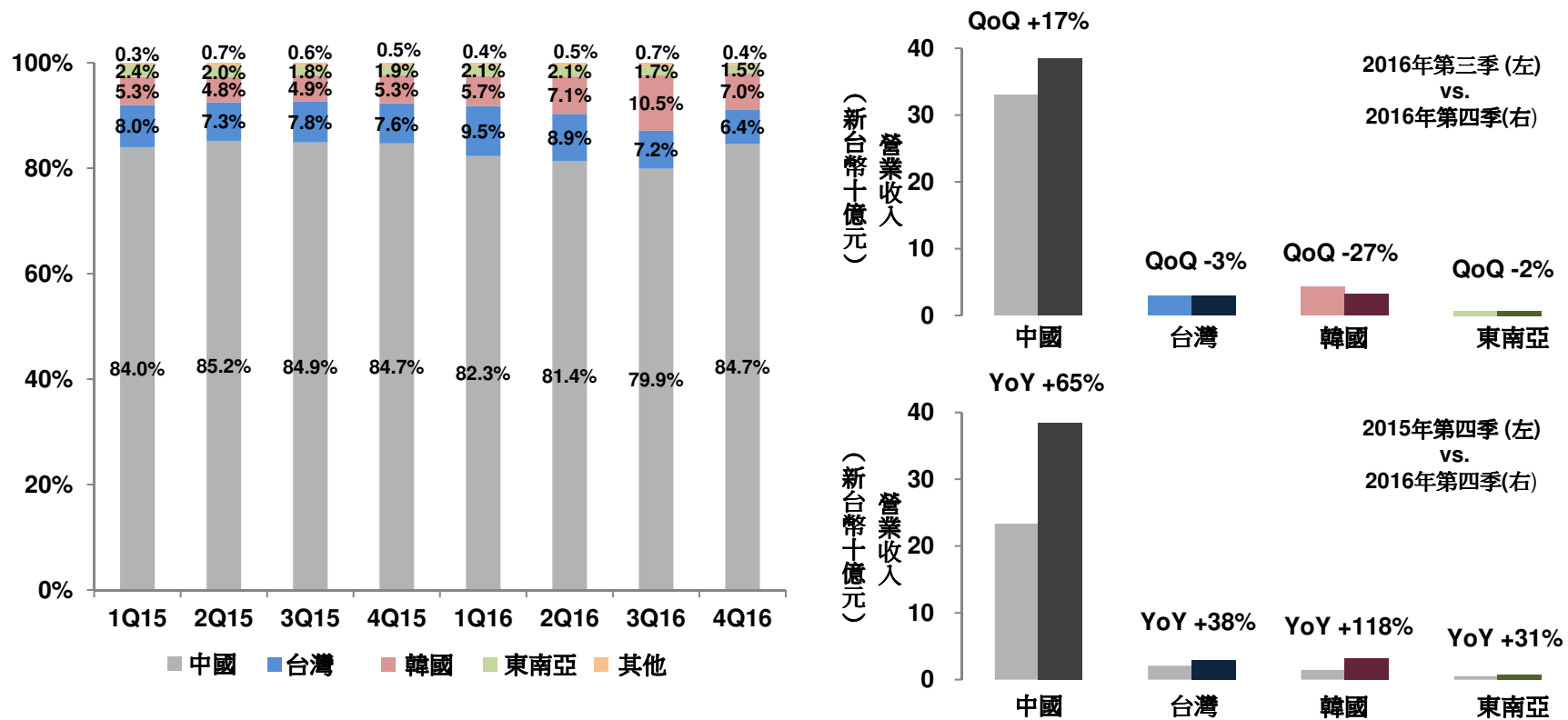
單位：新台幣百萬元

主要科目	2016年第四季		2016年第三季		2015年第四季	
	金額	%	金額	%	金額	%
現金及約當現金	1,748	3	1,805	3	1,579	4
應收帳款淨額	30,061	49	27,984	49	22,806	48
存貨	22,133	36	21,955	38	16,552	35
其他流動資產	3,660	6	1,960	3	2,252	5
非流動資產	3,982	6	4,036	7	3,988	8
資產總計	61,584	100	57,740	100	47,177	100
短期借款	22,013	36	18,218	32	15,261	32
應付帳款	18,638	30	18,442	32	11,249	24
其他流動負債	2,343	4	1,583	2	1,553	3
長期借款	-	-	941	2	1,906	4
其他負債	1,688	3	1,699	3.00	283	1
負債總計	44,682	73	40,883	71	30,252	64
股東權益總計	16,902	27	16,857	29	16,925	36
指標	2016年第四季		2016年第三季		2015年第四季	
流動比率	134%		140%		154%	
負債占資產比率	73%		71%		64%	
負債占淨值比率	264%		243%		179%	
淨負債比率	1.22		1.04		0.92	



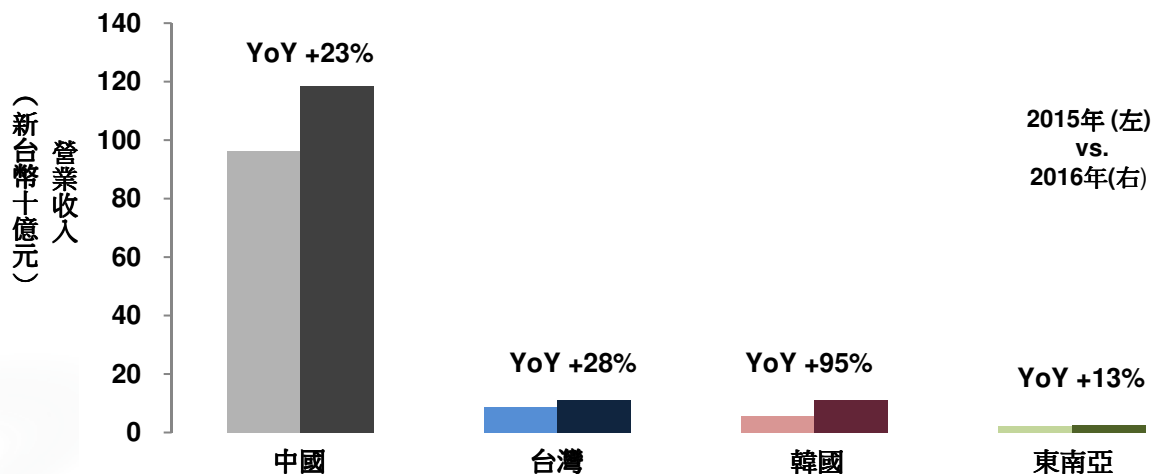
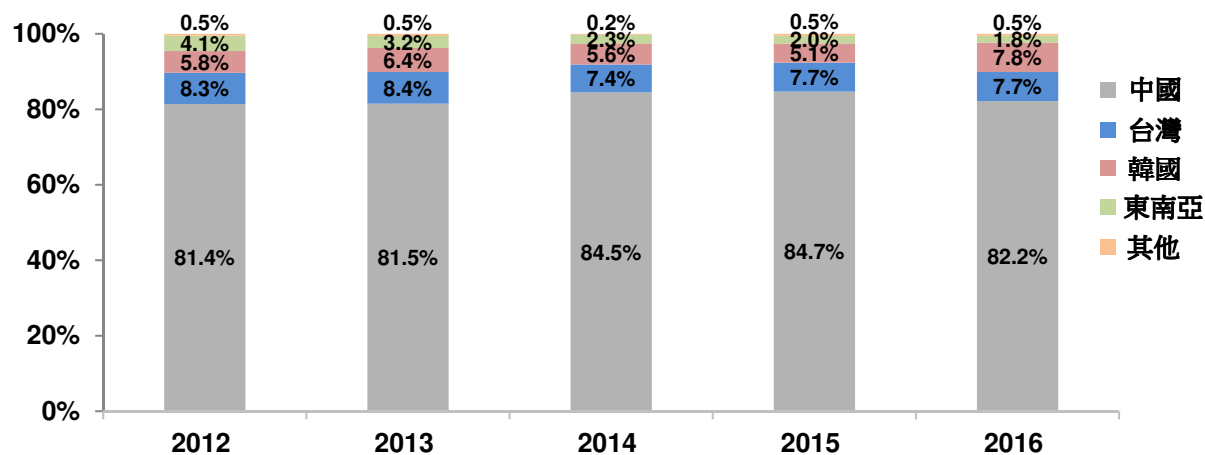
2. 營業成果

營收比重 - 銷售區域別(交貨地)



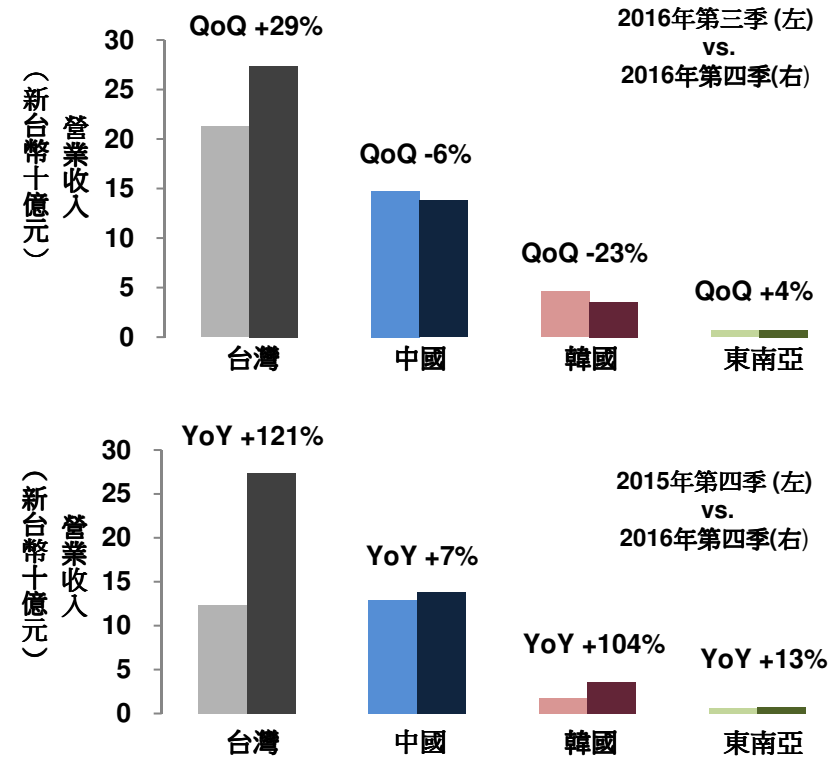
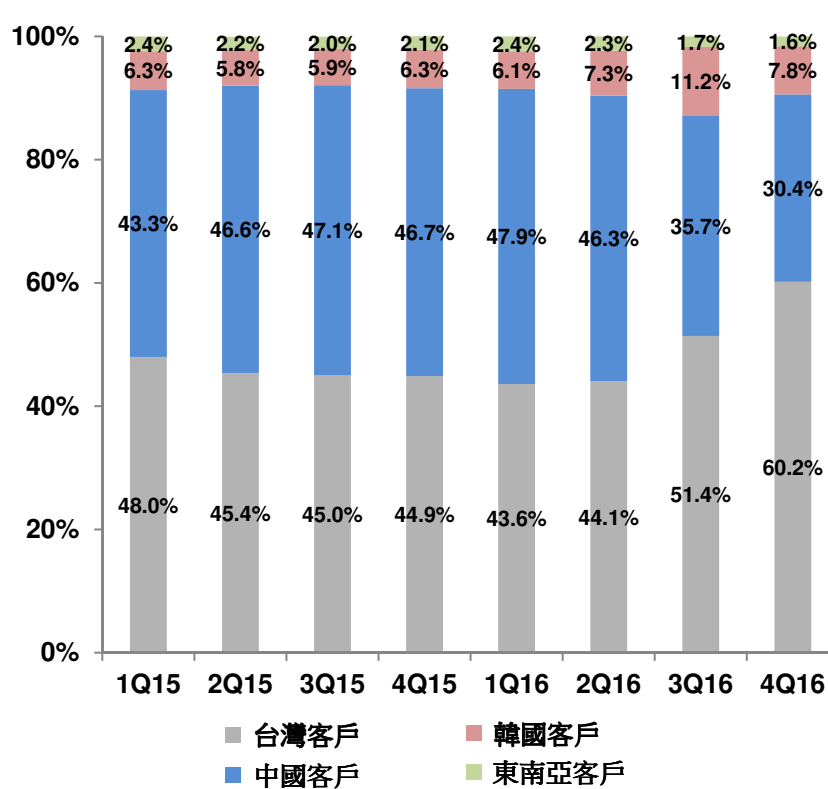
2. 營業成果

營收比重 - 銷售區域別(交貨地)



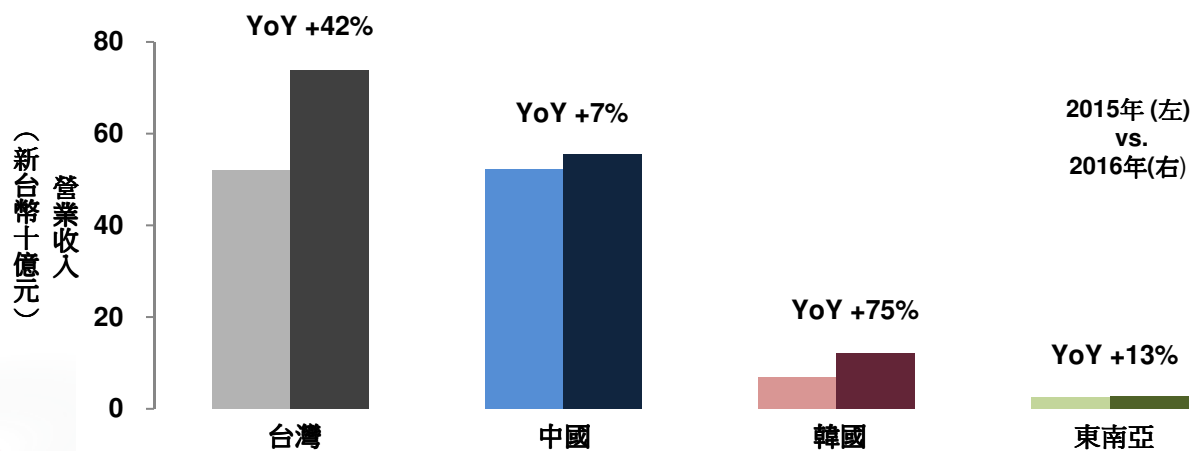
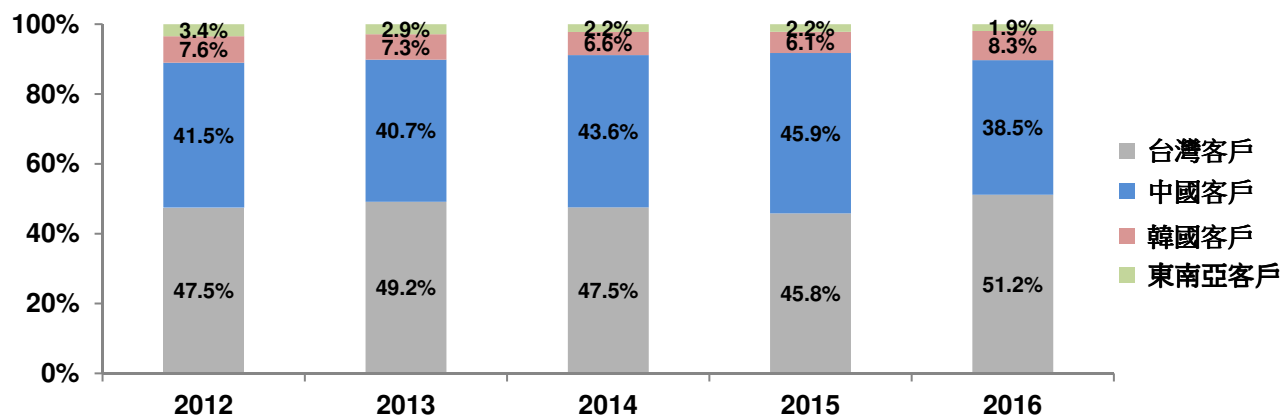
2. 營業成果

營收比重 - 客戶別



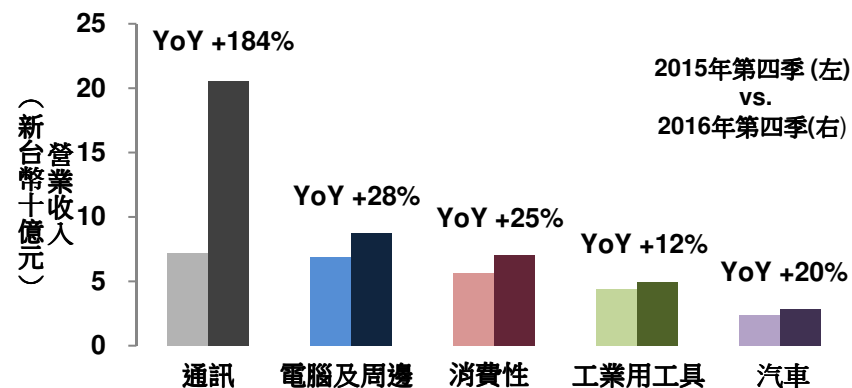
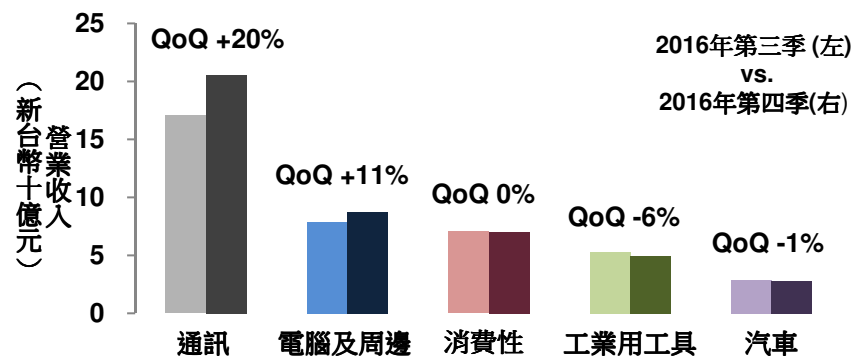
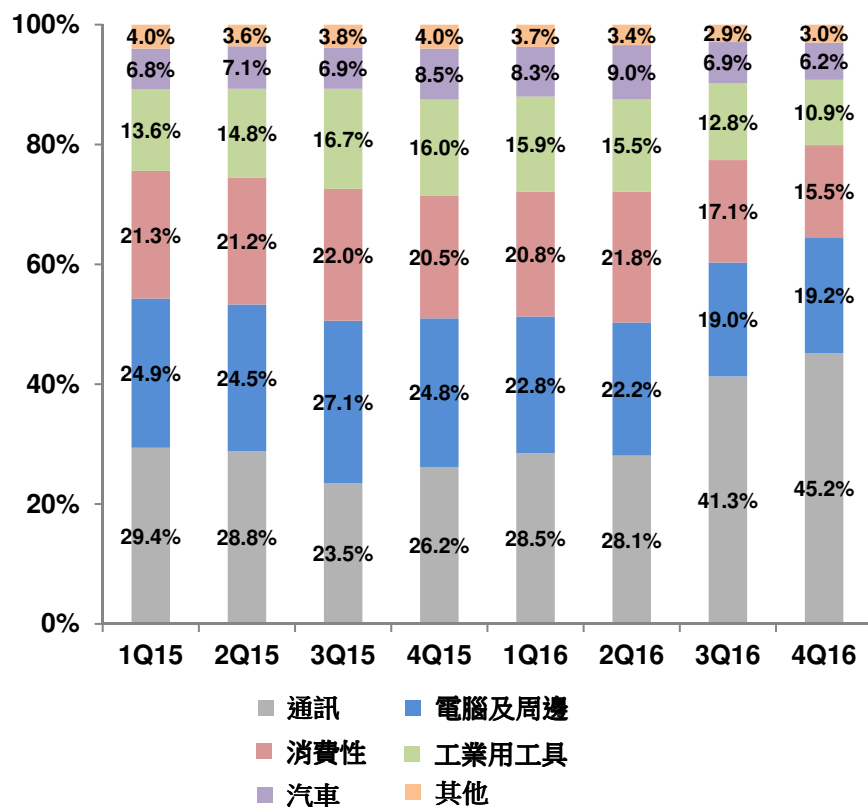
2. 營業成果

營收比重 - 客戶別



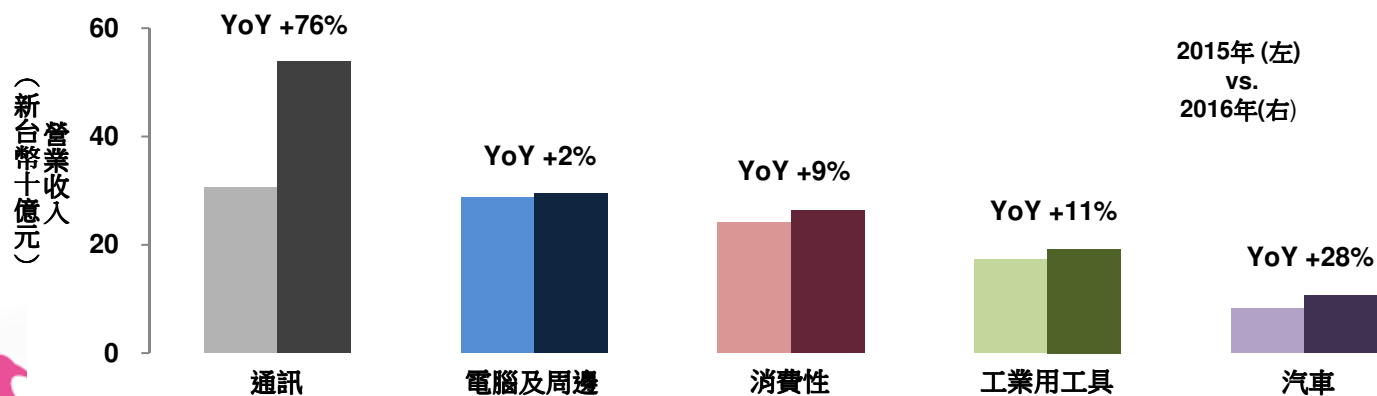
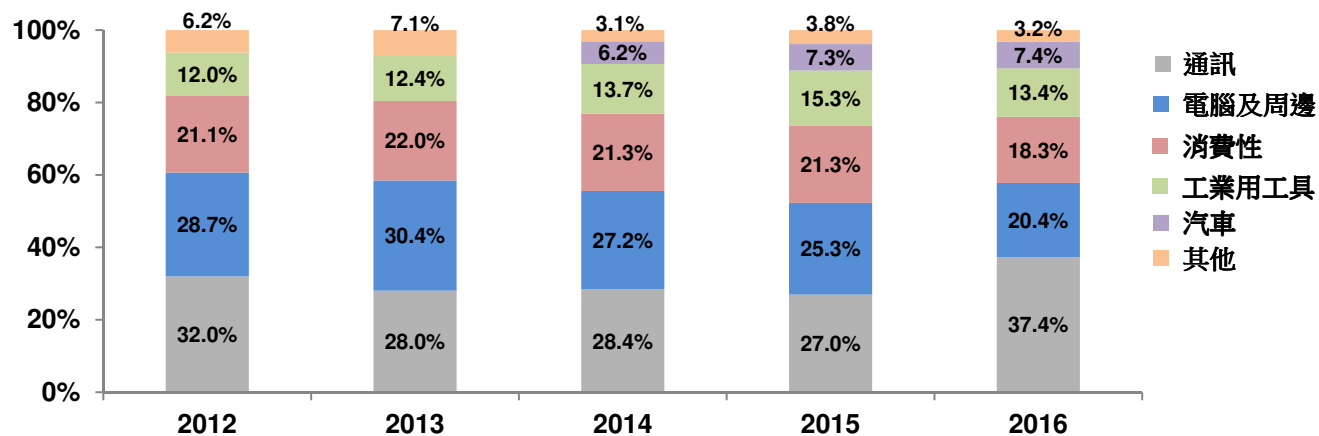
2. 營業成果

營收比重 - 產品應用別



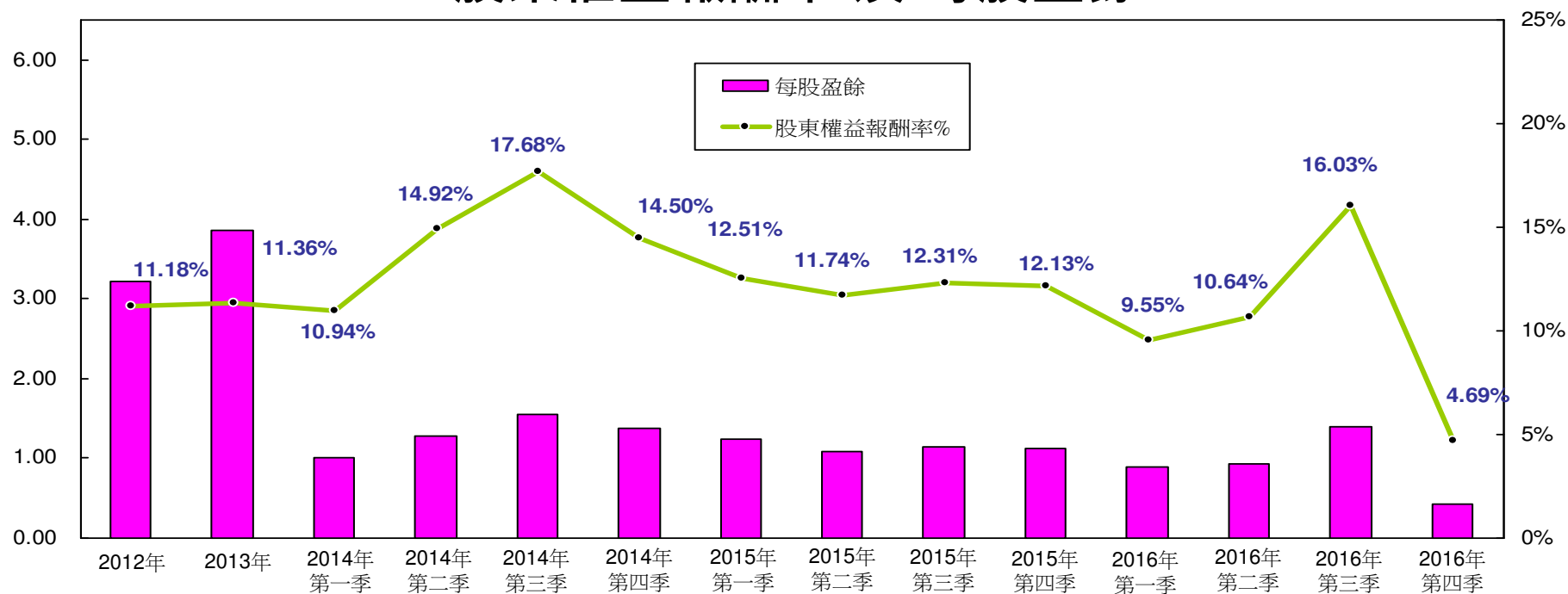
2. 營業成果

營收比重 - 產品應用別



2. 營業成果

股東權益報酬率 及 每股盈餘

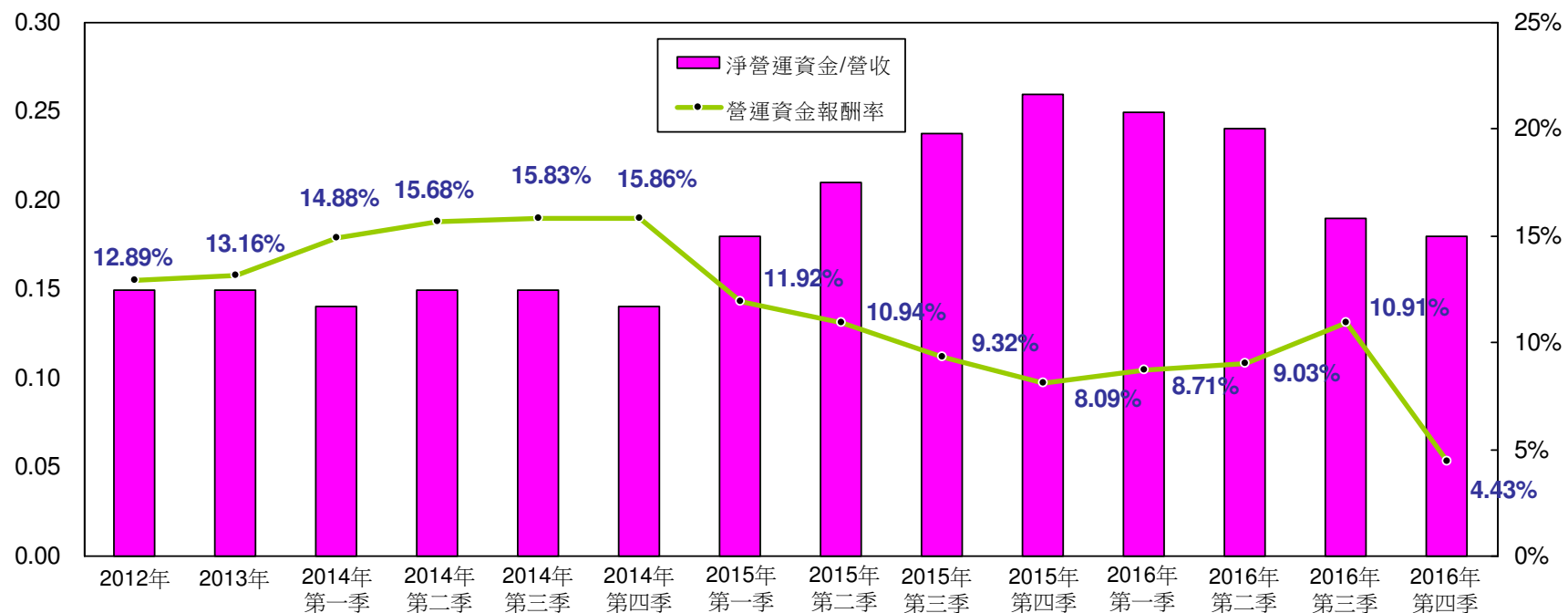


項目	2012年	2013年	2014年 第一季	2014年 第二季	2014年 第三季	2014年 第四季	2015年 第一季	2015年 第二季	2015年 第三季	2015年 第四季	2016年 第一季	2016年 第二季	2016年 第三季	2016年 第四季
股東權益報酬率	11.18%	11.36%	10.94%	14.92%	17.68%	14.50%	12.51%	11.74%	12.31%	12.13%	9.55%	10.64%	16.03%	4.69%
每股盈餘	3.23	3.86	1.00	1.29	1.56	1.37	1.24	1.09	1.14	1.13	0.90	0.93	1.40	0.42



2. 營業成果

營運資金報酬率 及 淨營運資金/營收

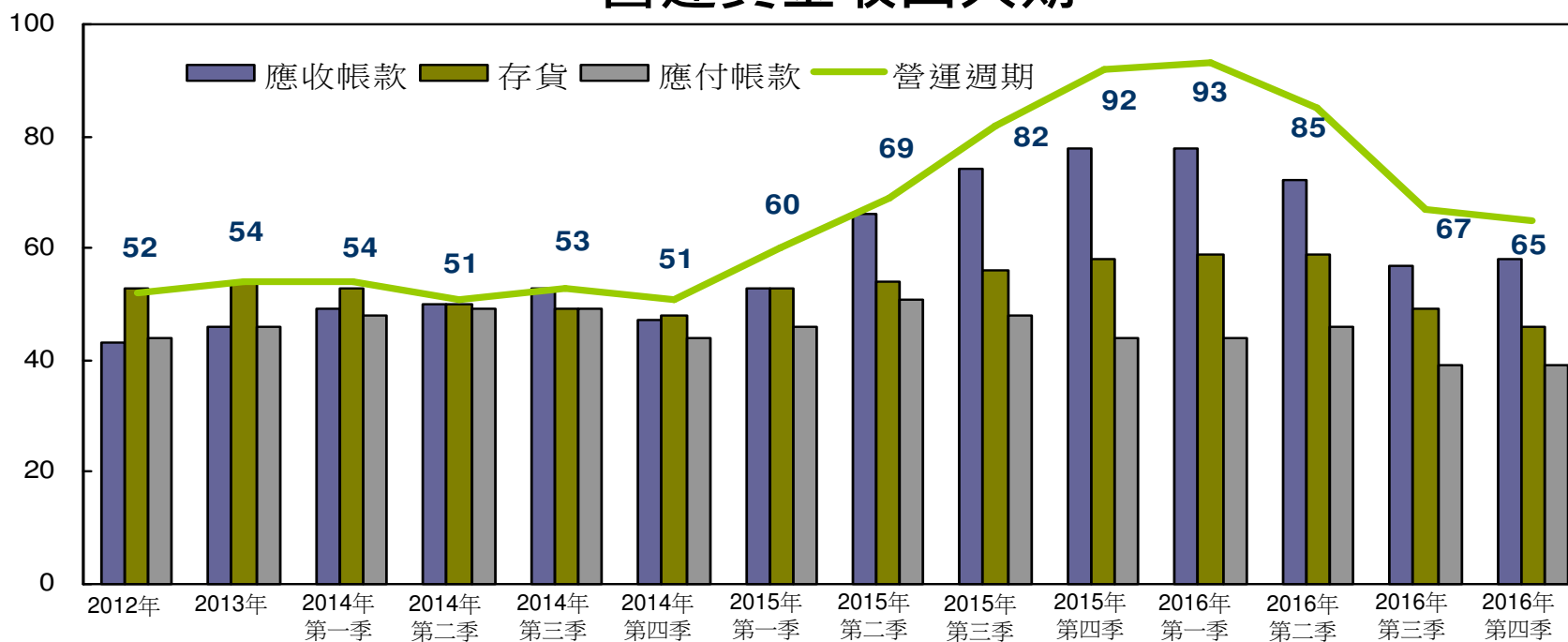


項目	2012年	2013年	2014年 第一季	2014年 第二季	2014年 第三季	2014年 第四季	2015年 第一季	2015年 第二季	2015年 第三季	2015年 第四季	2016年 第一季	2016年 第二季	2016年 第三季	2016年 第四季
淨營運資金/營收	0.15	0.15	0.14	0.15	0.15	0.14	0.18	0.21	0.24	0.26	0.25	0.24	0.19	0.18
營運資金報酬率	12.89%	13.16%	14.88%	15.68%	15.83%	15.86%	11.92%	10.94%	9.32%	8.09%	8.71%	9.03%	10.91%	4.43%



2. 營業成果

營運資金收回天期



週轉天數	2012年	2013年	2014年 第一季	2014年 第二季	2014年 第三季	2014年 第四季	2015年 第一季	2015年 第二季	2015年 第三季	2015年 第四季	2016年 第一季	2016年 第二季	2016年 第三季	2016年 第四季
應收帳款	43	46	49	50	53	47	53	66	74	78	78	72	57	58
存貨	53	54	53	50	49	48	53	54	56	58	59	59	49	46
應付帳款	(44)	(46)	(48)	(49)	(49)	(44)	(46)	(51)	(48)	(44)	(44)	(46)	(39)	(39)
營運週期	52	54	54	51	53	51	60	69	82	92	93	85	67	65



3. 營運展望

2017年第一季營運展望：

- 營收：約新台幣360~380億元，假設美元兌台幣平均匯率約為1：31.2
- 毛利率：4.65%~4.85%
- 營業利益率：2.0%~2.2%





謝謝您！

文曄科技股份有限公司

網站：www.wtmec.com

